

JAHRBUCH DES OBERÖSTERREICHISCHEN MUSEALVEREINES

122. Band

I. Abhandlungen



Linz 1977

Inhaltsverzeichnis

Erwin M. Ruprechtsberger: Der Grabstein CIL III 13529 der Christin VRSA aus Ovilava/Wels, OÖ. Eine sprachliche Interpretation	S. 9
Renate Kux-Jülg: Ein spätrömischer Grabfund aus Linz-Zizlau II	S. 25
Vlasta Tovornik: Slawische Grabfunde am nördlichen Donauufer bei Windegg, Gem. Steyregg, Pol. Bez. Urfahr-Umgebung	S. 33
Manfred Pertlwieser: Zur ethnischen Zugehörigkeit der beigabenführenden Gräberfelder des 9. Jahrhunderts im östlichen OÖ.	S. 61
Alfred Höllhuber: Die Reichensteiner Töpfermarkensammlung	S. 83
Brigitte Heinzl: Die Porzellansammlung der kunsthistorischen Abteilung des OÖ. Landesmuseums in Linz	S. 121
Gernot Kinz: Die Wasserstiefel der Fischer und der Wasserbauschliffeute aus dem Flußgebiet der Traun zwischen Traunfall und Traun-Donau-Mündung	S. 129
Wilhelm Klaus: Zur Bestimmung und Interpretation der Pollendichte in Sedimenten, am Beispiel von Tongesteinen aus dem Hallstätter Salzberg und dem Torfmoor am Walsberg dargestellt	S. 171
Roland Schmidt: Zur spätglazialen Vegetationsentwicklung im Arbergebiet (Bayerischer Wald-Böhmerwald)	S. 183
Viktor Jenisch und Gottfried Tichy: Neue Funde von Mastodonten-Molaren aus den Schottern des südlichen Kobernaüßerwaldes (OÖ.)	S. 193
Reinhart Schuster und Wolfgang Hack: Bemerkenswerte Funde der bodenbewohnenden Fliege <i>Aptilotus Paradoxus</i> MIK (Diptera, Sphaeroceridae) in OÖ.	S. 201
Franz Mittendorfer: Die Lappentaucher (Podicipidae) als Wintergäste auf den Salzkammergutseen 1967/68 bis 1975/76	S. 207
Gerald Mayer: Eintreffen der Zugvögel in Oberösterreich	S. 223
Gertrud Th. Mayer: Raubmöwen in Oberösterreich	S. 255
Georg Erlinger: Nestfunde und Nestformen der Beutelmeise (<i>Remiz pendulinus</i>) in OÖ.	S. 263
Petra Wolff: Die Jagd- und Haustierfauna der spätneolithischen Pfahlbauten des Mondsees	S. 269
Besprechungen und Anzeigen	S. 349



Abb. 1: *Sus scrofa*; Schädel – Abb. 2: *Sus scrofa f. domestica*; Occiputfragment – Abb. 3: *Sus scrofa*; Schädelfragment mit Anomalie – Abb. 4: *Sus scrofa f. domestica*; Occiputfragment
(Maßstab 2 : 3)

Tafel VI

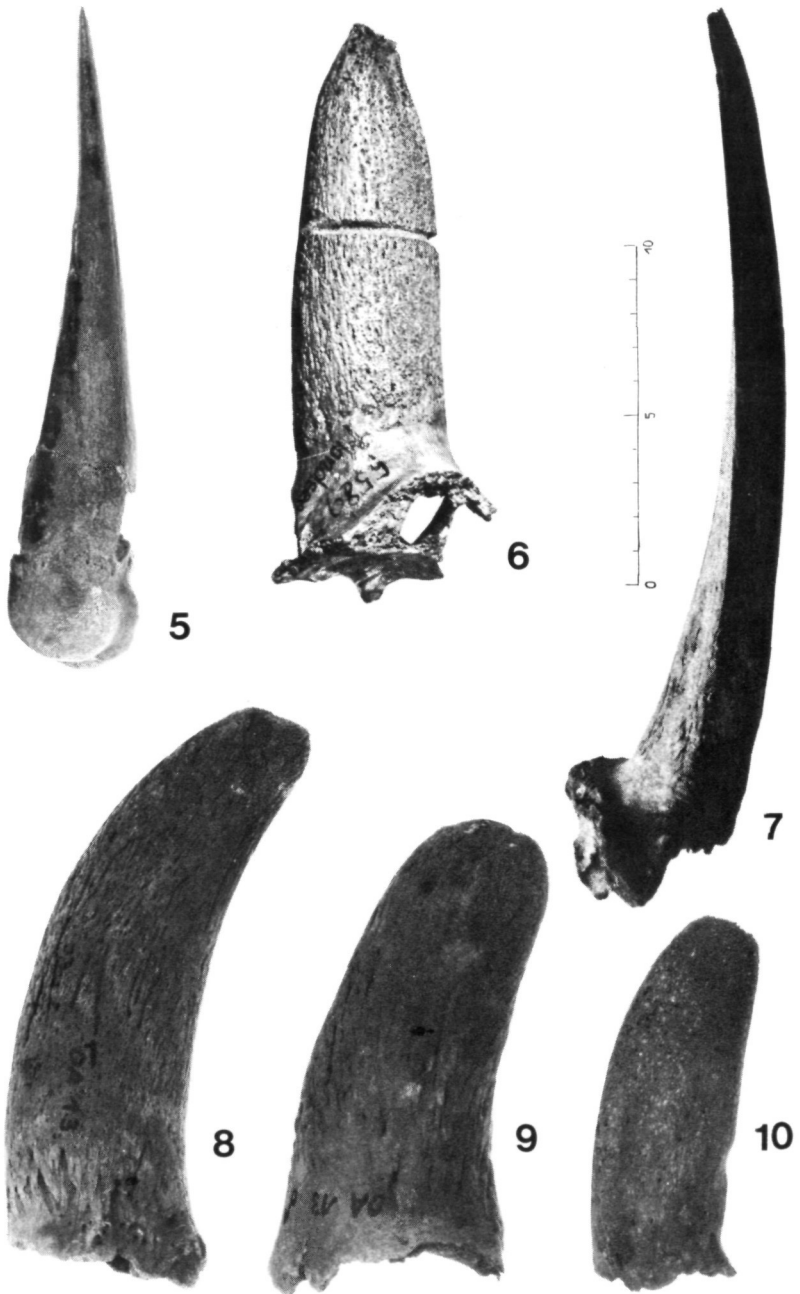


Abb. 5: *Cervus elaphus*; zugespitztes Metapodium (Maßstab 2 : 3) – Abb. 6: *Rupicapra rupicapra*; Hornzapfen (nat. Größe) – Abb. 7: *Capra aegagrus f. hircus*; männlicher Hornzapfen (Maßstab 1 : 2) – Abb. 8: *Ovis ammon f. aries*; männlicher Hornzapfen – Abb. 9: *Ovis ammon f. aries*; Hornzapfen eines Hammels – Abb. 10: *Ovis ammon f. aries*; weiblicher Hornzapfen (Maßstab 2 : 3)

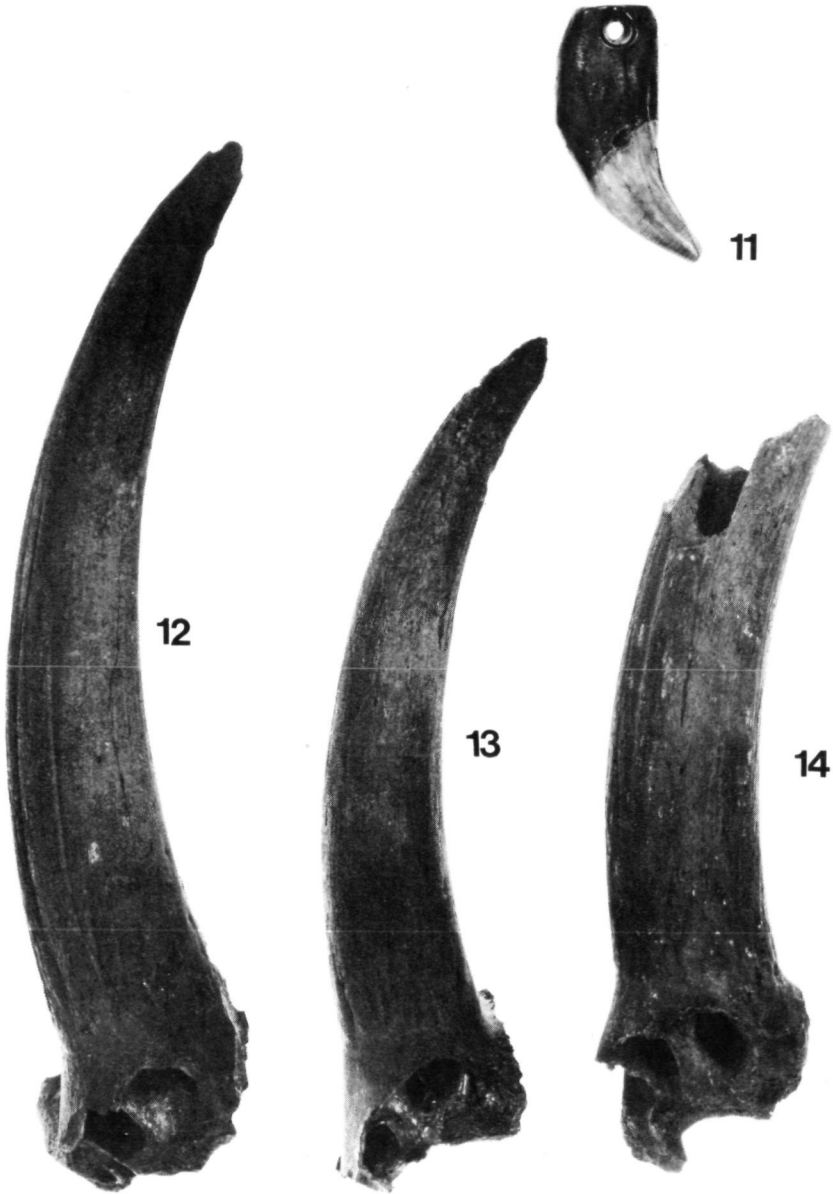


Abb. 11: *Ursus arctos*; durchbohrter Eckzahn – Abb. 12–14: *Capra aegagrus* f. *hircus*; weibliche Hornzapfen (Maßstab 2 : 3)

Tafel VIII

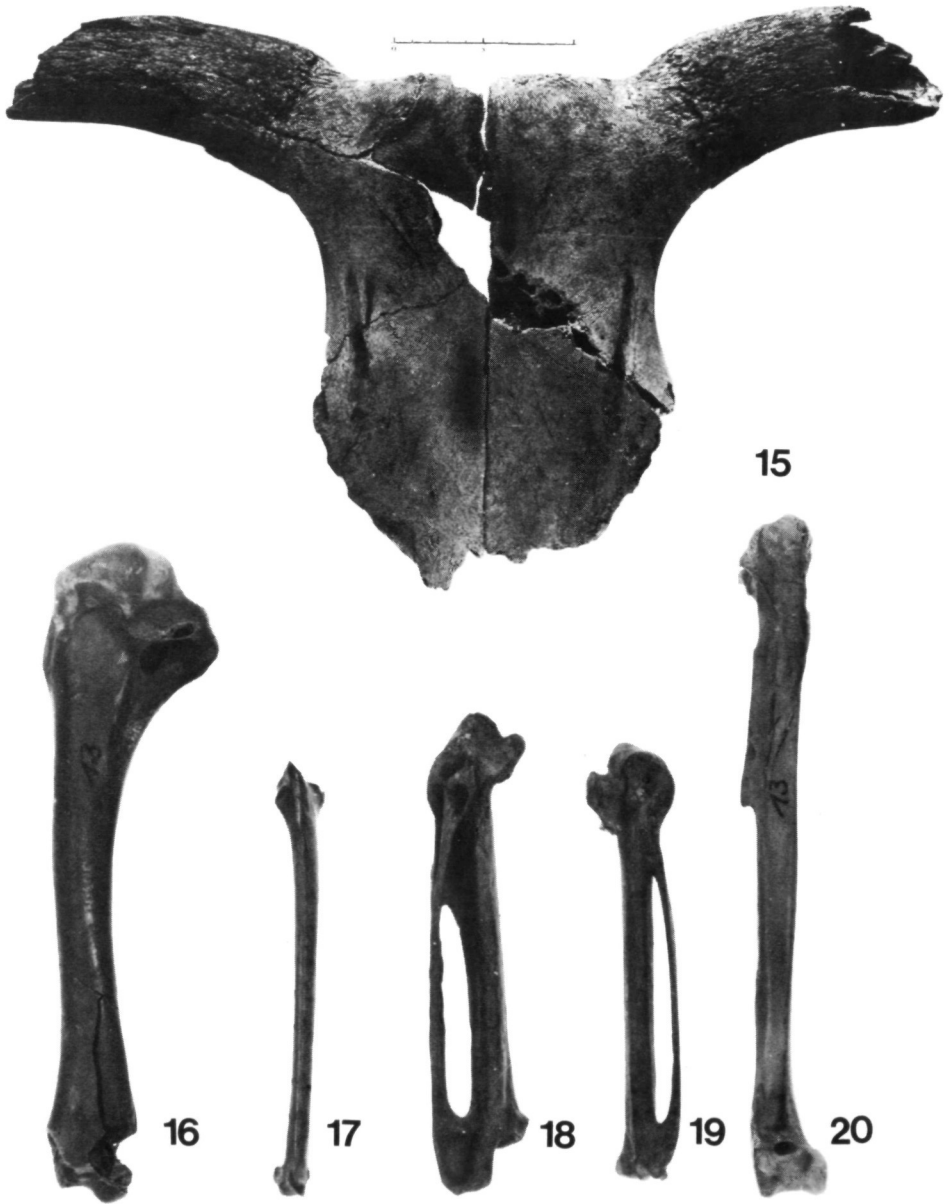


Abb. 15: *Bos primigenius*; weiblicher Schädel (Maßstab 1 : 4) – Abb. 16: Auerhenne; Humerus –
Abb. 17: Waldschnepfe; Ulna – Abb. 18: Kolkrabe; Carpometacarpus – Abb. 19: Gänsesäger;
Carpometacarpus – Abb. 20: Gänsesäger; Tibiotarsus (alle Vogelknochen natürliche Größe).