



Gotischer Linzer (?) Apothekenmörser mit Stadtwappen und Gießerzeichen,
3. Viertel 15. Jahrhundert. (Stadtmuseum Linz)



Barocke Immakulata vom alten Apothekerhaus bei der Donaubrücke, 1730.
(Stadtmuseum Linz)

Spätbarockes Apothekengefäß,
nach 1750.
(Mag. Zuleger, Linz, Wasserapotheke)



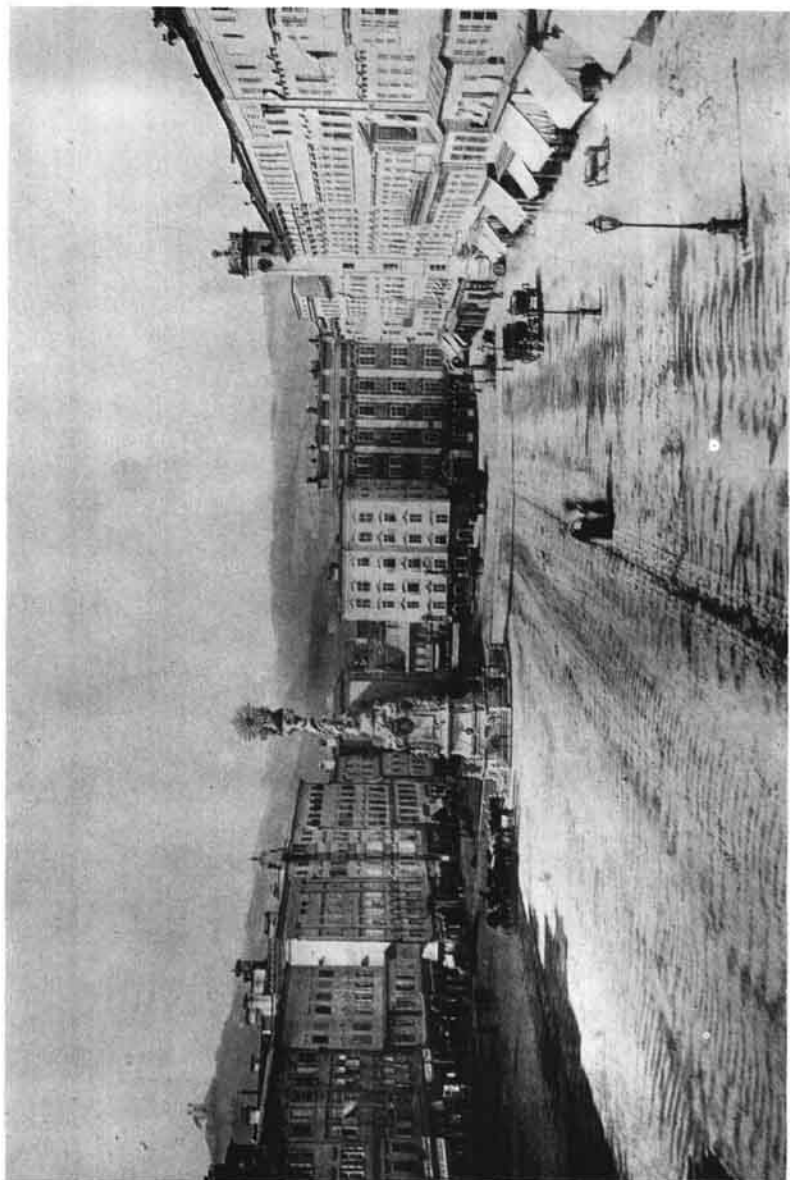
Bronzemörser der Wasserapotheke
mit Namen und Inschrift von
Karl Otto Beck, 1720.
(Mag. Zuleger, Linz, Wasserapotheke)



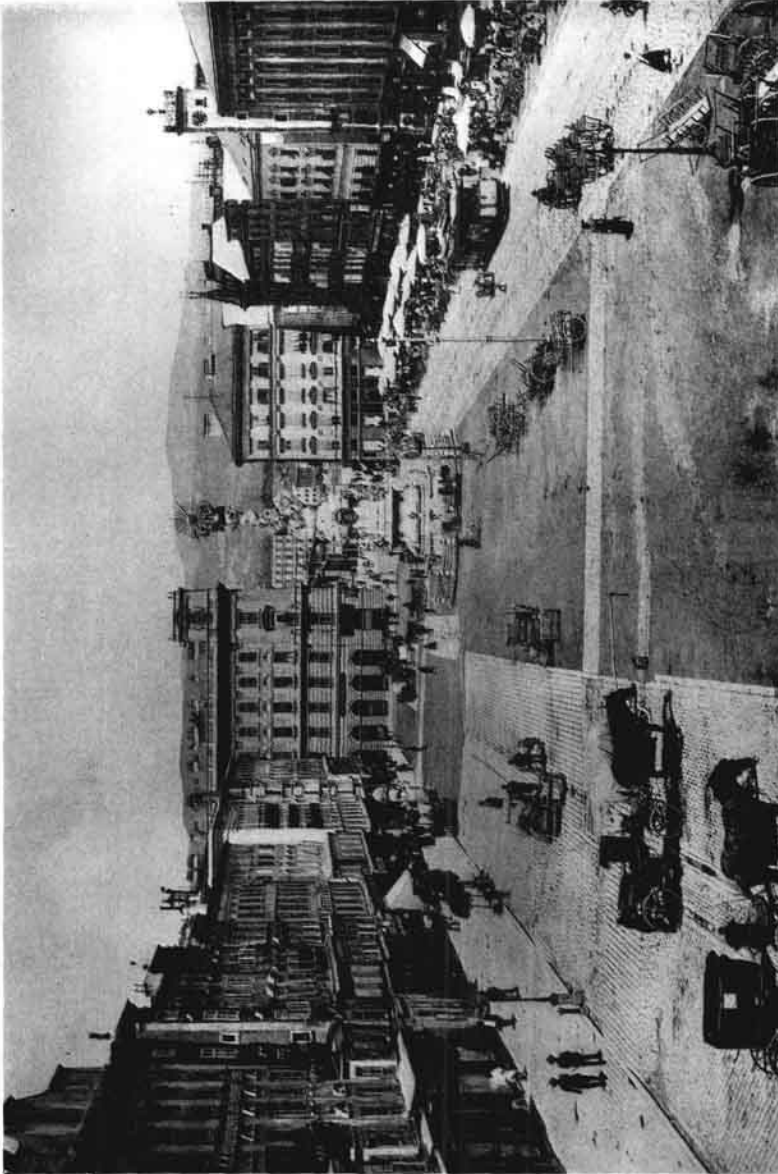
Porträt des Linzer Apothekers Johann van Beethoven. Kopie nach dem Original eines unbekanntten Malers im Historischen Museum der Stadt Wien von Eduard Uhlik, 1950. (Mag. Zuleger, Linz, Wasserapotheke)



Karl Ruß, Werbeblatt des Apothekers „Zur (goldenen) Krone“ Johann van Beethoven, Aquatinta um 1810. Im Bild links die sitzende „Linz“, rechts auf einem Thronessel Aeskulap.
(Oö. Landesmuseum)



Der Hauptplatz vom Süden gesehen, um 1870.
(aus Historischem Jahrbuch der Stadt Linz 1965, Tafel XXXV) (Stadtmuseum Linz, Photosammlung B/104.)



Der Hauptplatz vom Süden gesehen, um 1900.
(aus Historischem Jahrbuch der Stadt Linz 1965, Tafel XXXVI)
(Stadtmuseum Linz, Photosammlung B/105.)

TAFEL XXIV



Apothekehaus und Spindlersches Freihaus auf dem Hauptplatz, davor Jupiterbrunnen, Foto um 1860/70.
(Mag. Zuleger, Linz, Wasserapotheke)



Wasserapotheke auf dem Hauptplatz Nr. 7 (früher Nr. 2) zwischen 1872 und 1938.
(Mag. Zuleger, Linz, Wasserapotheke)



Inneres der Wasserapotheke (wie Tafel VIII unten).
(Mag. Zuleger, Linz, Wasserapotheke)



Wasserapotheke auf dem Hauptplatz Nr. 16, 1938 — 1948.
(Mag. Zuleger, Linz, Wasserapotheke)



Porträtfoto von Mag. Alois Zuleger, Besitzer der Wasserapotheke 1910 — 1952.
(Mag. Zuleger, Linz, Wasserapotheke)



Inneres der Wasserapotheke nach dem Umbau 1960.
(Mag. Zuleger, Linz, Wasserapotheke)

TAFEL XXVIII



Porträtfoto von Mag. Werner Zuleger, Besitzer der Wasserapotheke seit 1952.
(Mag. Zuleger, Linz, Wasserapotheke)