

**ZWEIKLASSIG, VORMALS „GUGLWALD“.  
GEMEINDE SCHÖNEGG, ORTSCHAFT SCHÖNEGG.**

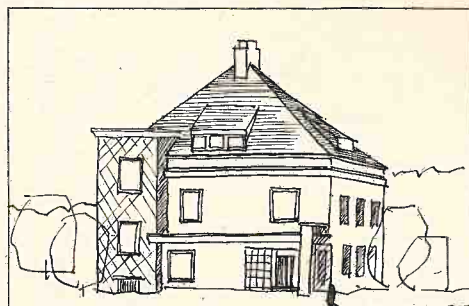
**DER SCHULSPRENGEL** umfaßt 5 Ortschaften (keine geschlossenen Siedlungen): Schönegg, Guglwald, Piberschlag, Köckendorf und Hinterweißenbach mit etwa 450 Einwohnern (Einwohnerzahl der Gemeinde etwa 600). Die 5 Ortschaften liegen in 3 Gemeinden und in 2 politischen Bezirken.

Schülerzahlen im Schuljahr:

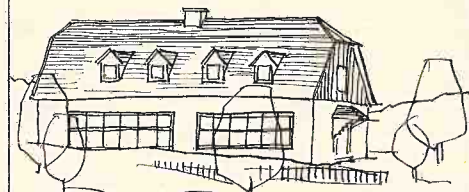
1945/46	1950/51	1955/56	1959/60
76	53	63	66

**LEITER DER SCHULE:** Heinrich Schütz (I. 1941 — VIII. 1941), Amalia Feichtinger (IX. 1941 — VII. 1942), Marianne Lehner (IX. 1942 — VII. 1946), Helene Baumgartner (IX. 1946 — X. 1949), Josef Allerstorfer (X. 1949 bis VII. 1955), Johann Baumgartner (IX. 1955 — XII. 1955), Friedrich Winkler (ab XII 1955).

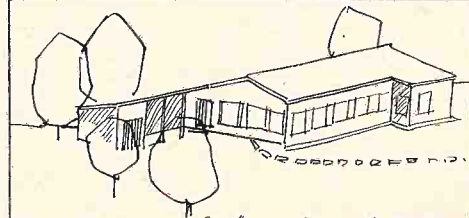
**SCHULGESCHICHTE:** Von der Gemeinde seit 1870 Errichtung einer Volksschule geplant. Besondere Verdienste erwirbt sich darum Bürgermeister Landtagsabgeordneter Franz Leitgöb aus Schönegg 1. 1938 fällt die tschechische Grenze, Schule wird im tschechischen Zollhaus eingerichtet. Am 1. Jänner 1941 wurde zum ersten Male darin unterrichtet. Die Schüler kamen aus den Sprengeln Helfenberg, Vorderweißenbach, Kapellen und Heuraffl; der Religionslehrer kam aus Heuraffl, die Arbeitslehrerin aus Kapellen. Im Februar 1945 wird die Schule geschlossen, im Mai 1945 von Amerikanern besetzt und, da sie im Ausland lag, samt der Einrichtung den Tschechen übergeben. Im September 1945 beginnt Notunterricht im Saal des Gasthauses Feilmayr in Guglwald. Viele neue Pläne für eine geeignetere Unterbringung der Schule entworfen, aber erst 1949 wird an einen Neubau gedacht. Beginn des Baues im Sommer 1949 als Versuchsbau. 1950 Übersiedlung in das neue Schulgebäude. Bald treten sehr große Mängel auf — der Versuchsbau war mißlungen. Aussichtslose Sanierung Neubau wird beschlossen. Frühjahr 1959 Beginn des Neubaus. Frühjahr 1960 Eröffnung der neuen zweiklassigen Schule. Altbau wird abgebrochen.



Alte Schule in Guglwald (neue ČSR) 1941-1945



Schule in Schönegg 1950-1960



Neue Schule in Schönegg (Modell) 1960