

JAHRBUCH DES OBERÖSTERREICHISCHEN MUSEALVEREINES

113. Band

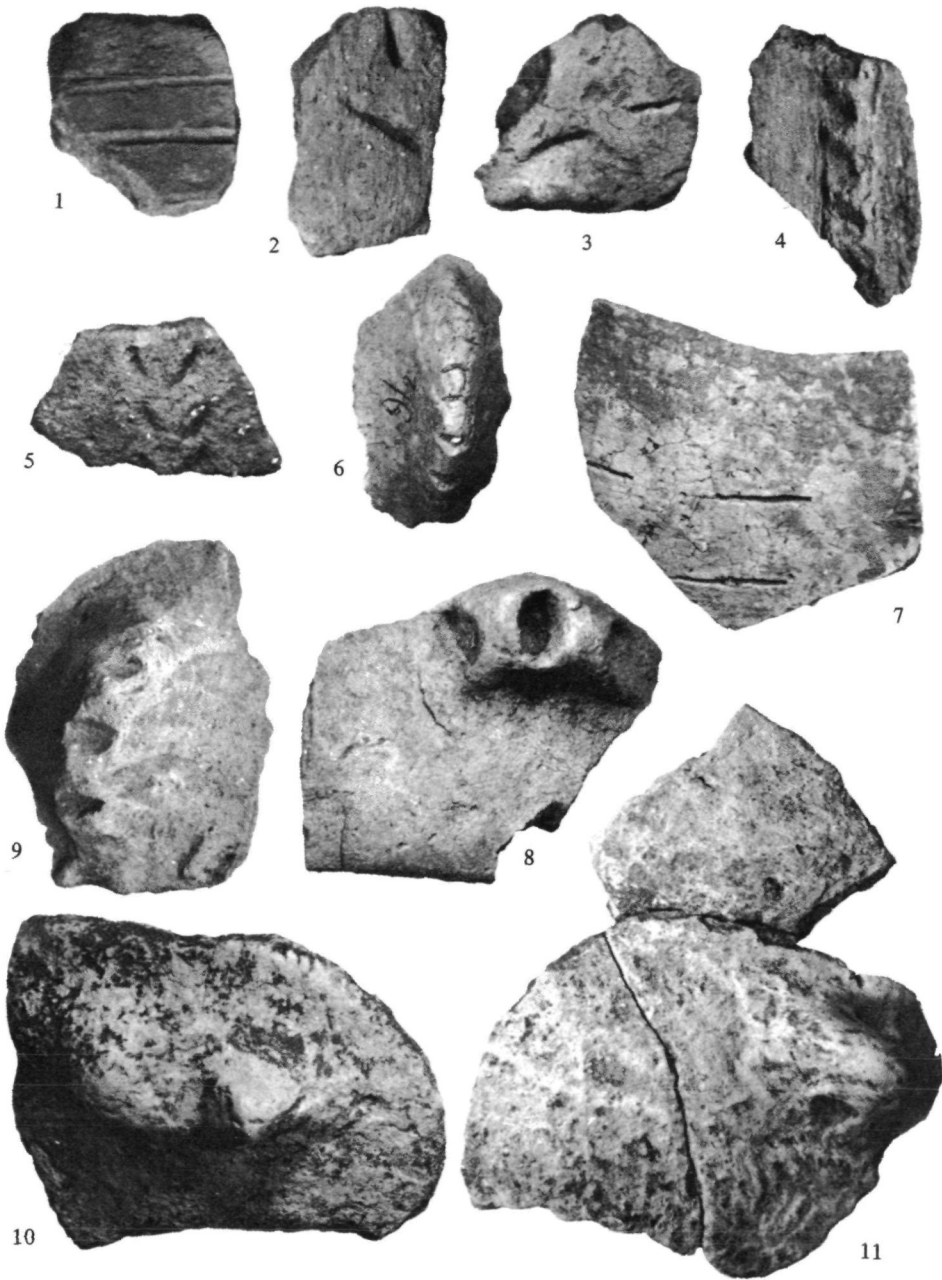
I. Abhandlungen



Linz 1968

INHALTSVERZEICHNIS

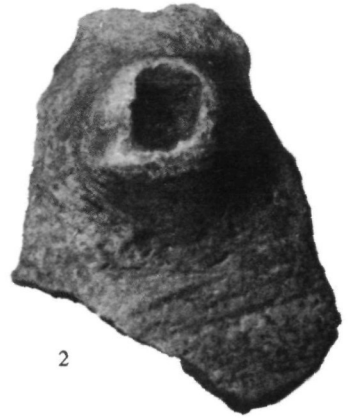
Ämilian Kloiber und Josef Kneidinger: Die neolithische Siedlung und die neolithischen Gräberfundplätze von Rutzing und Haid, Ortsgemeinde Hörsching, politischer Bezirk Linz-Land, Oberösterreich, I. Teil. Mit Beiträgen von H. H. F. Hamann und Ch. V. Janik	S. 9
Ämilian Kloiber: Die Ausgrabungen auf dem „Hausberg“ in Auhof bei Perg, Machland, Oberösterreich, im Jahre 1967	S. 59
Lothar Eckhart: Kulturgeschichtliche Probleme Oberösterreichs V., Archäologische Untersuchungen in der „Benedictus-Kapelle“ der Pfarr-(Stifts-)kirche von Mondsee	S. 65
Hubert Fr. X. Müller (†): Die kirchenrechtlichen Verhältnisse des Augustiner-Chorherrenstiftes Waldhausen im Spätmittelalter. Seine Anfänge und sein Pfarrnetz	S. 73
Rudolf Wolfgang Schmidt: Liutold von Ranshofen	S. 109
Hans Krawarik: Die territoriale Entwicklung der Herrschaft Spital am Pyhrn 1190—1490	S. 113
Brigitte Heinzl: Der Monogrammist H und seine Beziehungen zu Wolf Huber	S. 135
Friedrich Schöber: Das Gastgewerbe in Freistadt	S. 141
Franz Lipp: Eine Badertruhe aus Oberösterreich	S. 153
Hans Commenda: Volkstum im Landl zur Biedermeierzeit	S. 157
Walter Kunze: Der Mondseer Einbaum	S. 173
Gertrud Th. Mayer: Die Sammlung mitteleuropäischer Vogelarten am Oberösterreichischen Landesmuseum in Linz	S. 203
Erich Wilhelm Ricek: Untersuchungen über die Vegetation auf Baumstümpfen, II. Teil	S. 229
Friedrich Morton: Botanische Aufnahmen aus dem Salzkammergut	S. 257
1. Wiesenmoore in Hüttenstein und Wirling (Salzkammergut)	
2. Die Pflanzenwelt des Blockmeeres im Echerntal (Hallstatt)	
3. Über das Vorkommen von LIPARIS LOESELII (L.) L. Rich. im Traunseegebiet	
4. Ein ausgezeichnetes Vorkommen von BRYUM SCHLEICHERI var. LATIFOLIUM im Scharberggebiet	
Besprechungen und Anzeigen	S. 287



Scherbe aus der Siedlungsgrube 2 (4) und frühe Linearbandkeramik aus der Siedlungsgrube 9 (7) und von den Fundplätzen 1, 2 und 4 (5/6 der natürlichen Größe),



1



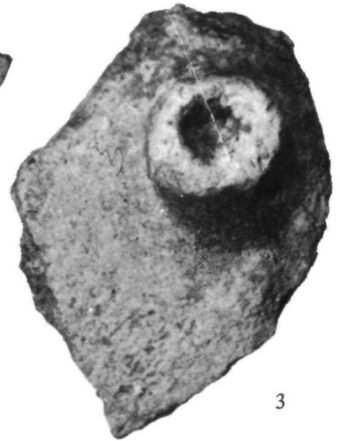
2



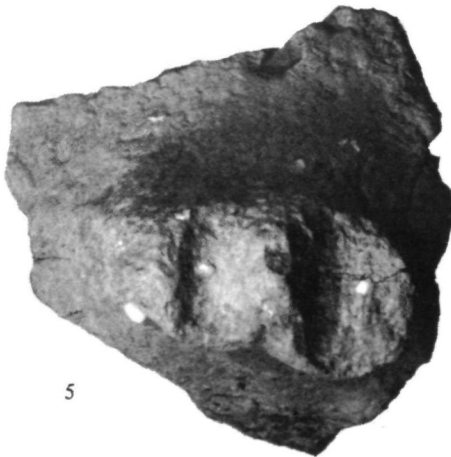
4



7



3



5

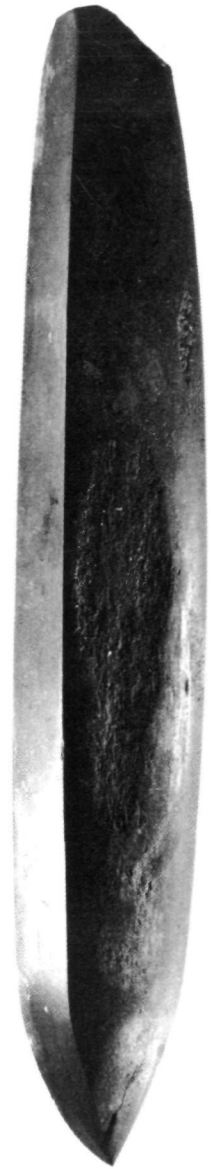
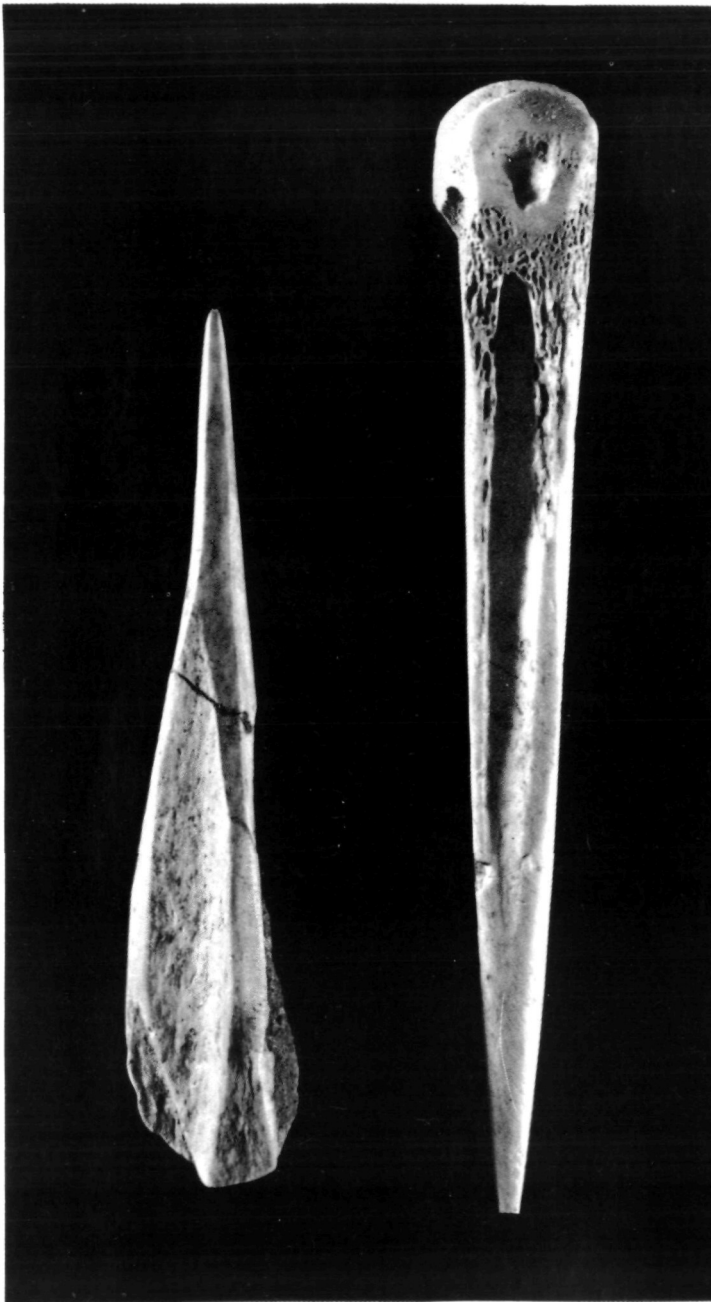


6

Frühe Linearbandkeramik von den Fundplätzen 1, 2 und 4.
(5/6 der natürlichen Größe)



Bombengefäße aus Grab 24 und 15 (leicht verkleinert)



1

2

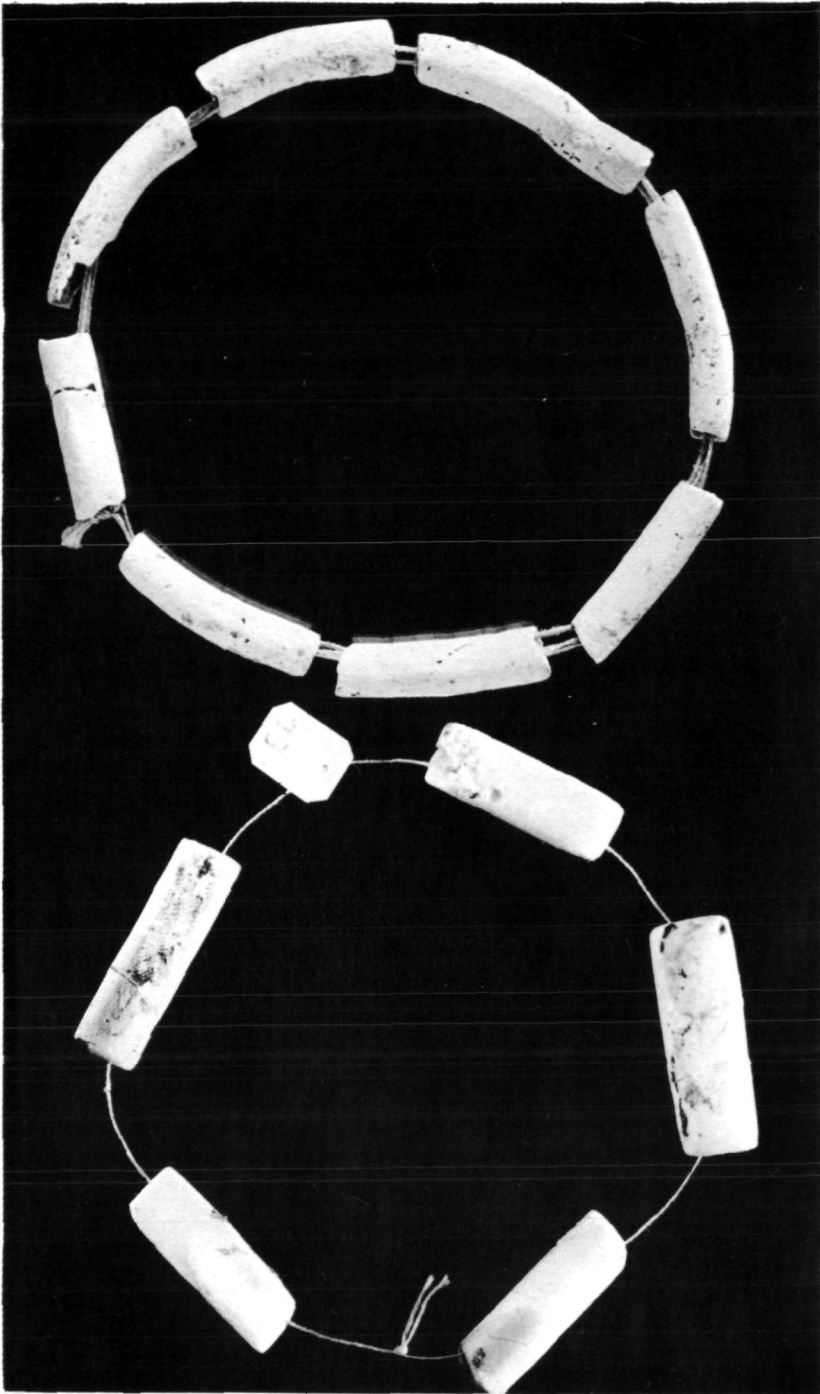
3

(leicht verkleinert)

(3/2 der natürlichen Größe)

Knochenpfeile aus den Siedlungsgruben 25 und 6, Schuhleistenkeil aus Grab 13.

1

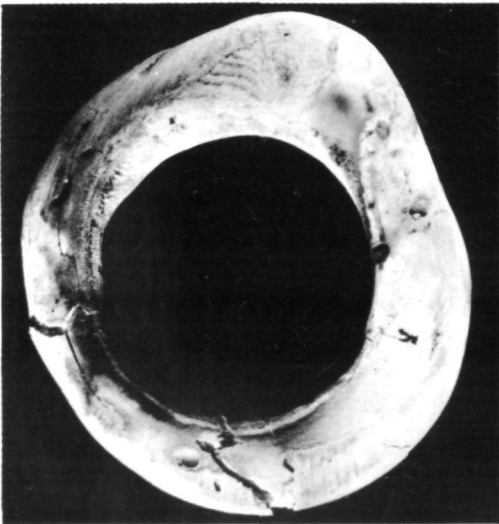


2

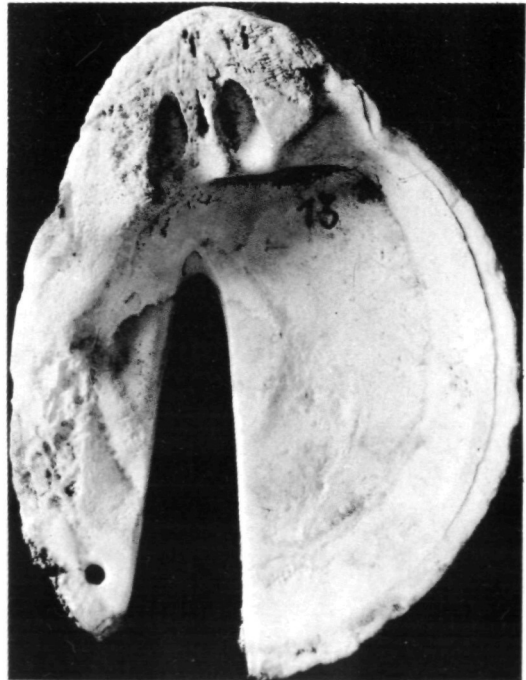
Dentalium-Röhrchen aus Grab 11 und Spondylusperlen aus Grab 13.
(5/6 der natürlichen Größe)



1. Bombengefäß aus Grab 7.
(4/3 der natürlichen Größe)



2. Spondylusanhänger aus Grab 16.
(4/5 der natürlichen Größe)



3. Spondylusmuschel mit Ausschnitt aus Grab 13.
(3/4 der natürlichen Größe)