

JAHRBUCH DES OBERÖSTERREICHISCHEN MUSEALVEREINES

117. Band

I. Abhandlungen



Linz 1972

Inhaltsverzeichnis

Rudolf Zinnhobler: Das Leben des hl. Wolfgang	S. 9
Rudolf Zinnhobler: Die Beziehungen des hl. Wolfgang zu Oberösterreich	S. 14
Hertha Ladenbauer-Orel: Wieselburg an der Erlauf, das östlichste Imperium des hl. Wolfgang	S. 26
Benno Ulm: Baugeschichte der Wallfahrtskirche von St. Wolfgang im Salzkammergut	S. 63
Rudolf Ardel: Die St.-Wolfgang-Patrozinien in Oberösterreich	S. 96
Norbert Grabherr: Der hl. Wolfgang als Namenspatron beim öö. Adel im 15. Jahrhundert	S. 110
Georg Wacha: St. Wolfgang und das Wallfahrtswesen im 16. und 17. Jahrhundert	S. 118
Franz Lipp: Das Beil des hl. Wolfgang	S. 159
Ekkehard Weber: Die rechtliche Stellung der Zivilstadt von Lauriacum	S. 181
Rudolf Wolfgang Schmidt: Die Ranshofener Stiftsschule zur Zeit des Humanismus und der Reformation	S. 199
Rudolf Haase: Kepler und der Gedanke der Weltharmonie	S. 213
Hans Krawarik: Die Reise nach Wolfsberg. Bambergisch-spitalische Akten zur Diplomatie der Barockzeit	S. 223
Brigitte Heinzl: Die Keramiksammlung in der kunsthistorischen Sammlung des öö. Landesmuseums	S. 235
Franz Spillmann: Ein Versuch, die Entstehung der Phosphorite aus dem Raum von Linz zu klären	S. 251
D. van Husen und W. L. Wernneck: Eine rißzeitliche Hangbewegung „Am Goldgut“ (Kl. Reifling, ÖÖ.) und ihre Auswirkungen auf den Ennslauf	S. 281
Robert Krisai: Das Jackenmoos bei Geretsberg – Ein Kleinod im Sterben	S. 292
E. W. Ricek: Die Torfmoose Oberösterreichs	S. 301
Franz Grims: Die Flora des Sauwaldes und der umgrenzenden Täler von Pram, Inn und Donau, III. Teil	S. 335
Hans Foltin und Wilhelm Mitterndorfer: Die Schmetterlingsfauna des östlichen Aschachtales, besonders des Wärmegebietes von Kopl-Steinwänd	S. 377
Besprechungen und Anzeigen	S. 417



Abb. 6: Kurfürstenofen, Bayern oder Oberösterreich, um 1700.



Abb. 7: Bauertanzkrug, Raeren, 1597.



Abb. 8: Musketierkrug, Westerwald, Anfang 17. Jh.



Abb. 9: Adrian Pynacker, Delft, Krug, 2. Hälfte 17. Jh.



Abb. 10: A. Ströbel, Nürnberg, Krug, 1. Hälfte 18. Jh.



Abb. 11: Guido Merlino, Urbino, Prunkteller, 1542.



Abb. 12: Schüssel, Hanau, 2. Hälfte 17. Jh.



Abb. 13: Teller, Isnik, Anfang 17. Jh.



Abb. 14: Schüssel, Delft, 2. Hälfte 17. Jh.

Tafel XXVI



Abb. 15: Humpen, Erfurt, 18. Jh.



Abb. 16: Krug, Lundenburg oder Leobersdorf, 2. Hälfte 18. Jh.



Abb. 17: Suppenterrine, Holitsch, Mitte 18. Jh.



Abb. 18: Godenschalen, Gmunden, 1. Hälfte 18. Jh.



Abb. 19: Godenschale, Gmunden, 1. Hälfte 18. Jh.

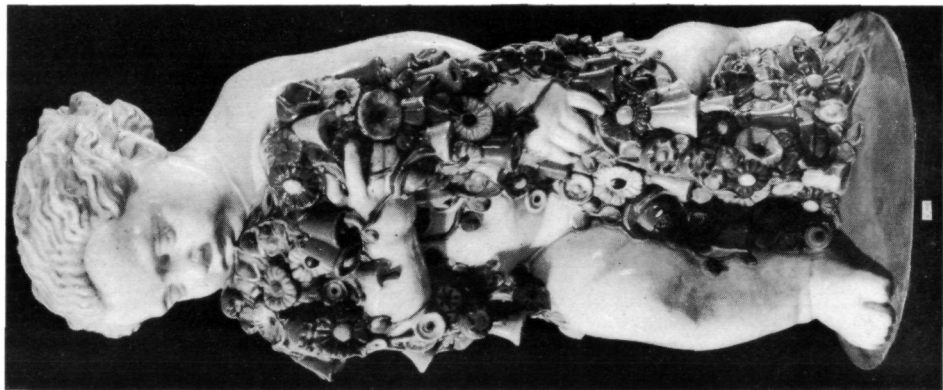


Abb. 20: Michael Powolny, Wien, Putto, um 1910.

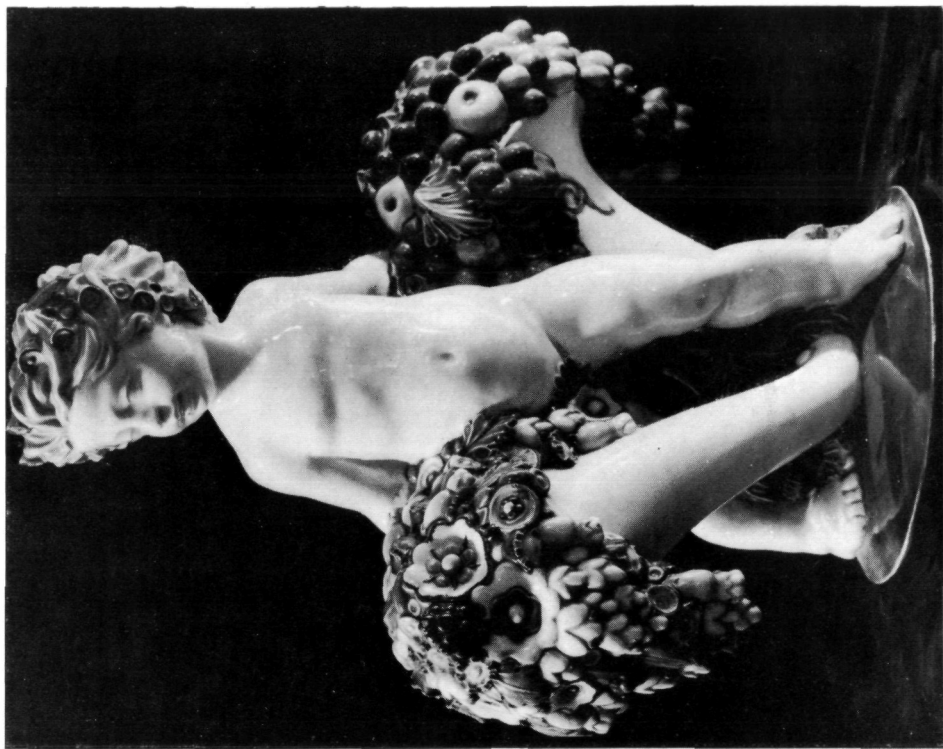


Abb. 21: Berthold Löffler, Wien, Putto, um 1910.