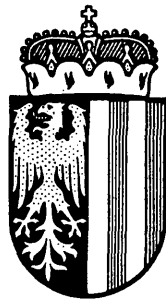


JAHRBUCH
DES
OÖ. MUSEALVEREINES
GESELLSCHAFT
FÜR
LANDESKUNDE

125. Band

1. Abhandlungen



Linz 1980

INHALTSVERZEICHNIS

Erwin M. Ruprechtsberger: Ein Kastell des 1. Jahrhunderts ist für Lauriacum archäologisch nicht bewiesen	9
Erwin M. Ruprechtsberger: Bemerkungen zur römerzeitlichen Keramik der österreichischen Limeszone: Anlässlich einer Keramikpublikation aus Carnuntum	25
Erwin M. Ruprechtsberger: »Germanische« Riemenendbeschläge und ein Bronzefuß in Form einer Sphinx	61
Alfred Höllhuber: Der Bergfried der »Veste Saxenegg«	75
Rudolf Ardel: Beitrag zur Geschichte des Stiftsarchivs Garsten	109
Brigitte Heinzl: Das Kunstgewerbe des Jugendstils in der kunstgeschichtlichen Abteilung des OÖ. Landesmuseums	119
Peter Baumgartner: Das Relief der oberen Meeresmolasse im Mattigtal I. W. S. im Raum Teichstätt–Lochen–Mattighofen	137
Harald Eicher: Zur Rekonstruktion der hochglazialen Vergletscherung im Becken von Windischgarsten–Stoder	159
W. Wernneck: Oberösterreichs Rohstoffvorkommen in Raum und Zeit	183
Otto Zach: Untersuchungen über das Kleinkrebse- und Rädertierchenplankton einiger Salzkammergutseen	223
Günther Theischinger: Neue Sammlungen von Dipteren, Odonaten und Plecopteren im OÖ. Landesmuseum in Linz	239
Günther Theischinger: Schnaken (<i>Tipulidae</i>) aus Oberösterreich (II), (<i>Diptera</i> , <i>Nematocera</i>)	251
Franz Mittendorfer: Die Wintergäste am Traunsee – eine quantitative Analyse	255
Gerald Mayer: Areale einiger charakteristischer Vogelarten des Alpenvorlandes in Oberösterreich	277
Besprechungen und Anzeigen	309



Abb. 1: J 630 Vase, Johann Loetz'
Witwe, Klostermühle, um 1900



Abb. 2: J 305 Vase, Johann Loetz'
Witwe, Klostermühle, um 1903

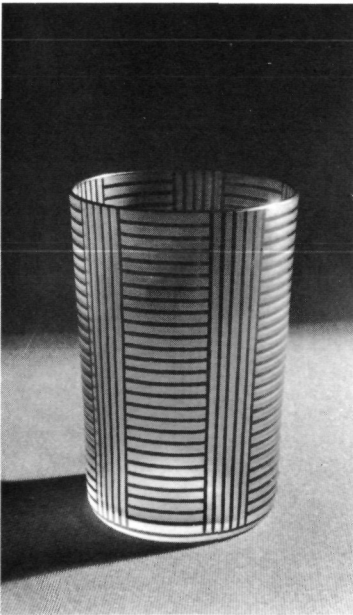


Abb. 3: J 617 Josef Hoffmann, Becher,
J & L Lobmeyr, Wien, um 1912



Abb. 4: J 613 Josef Hoffmann, Cham-
pagnerglass, J & L Lobmeyr, Wien,
um 1912

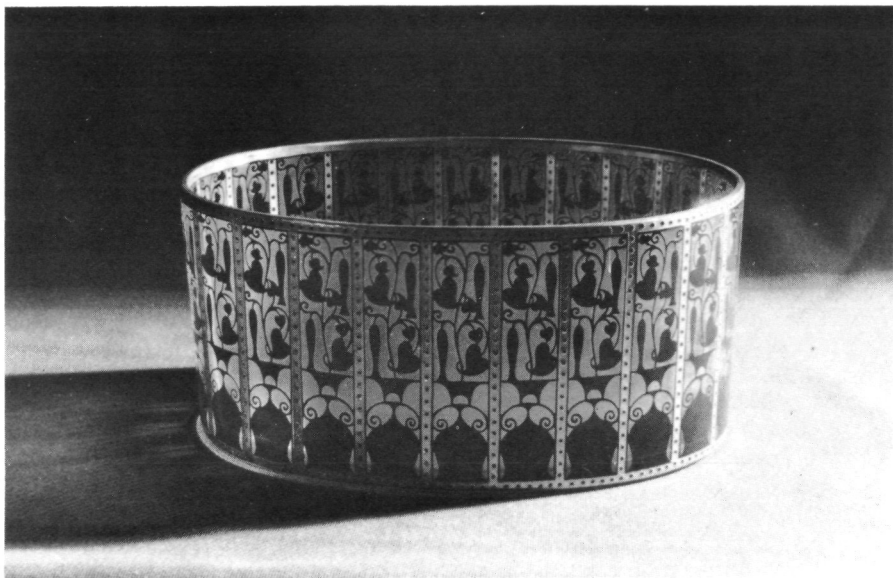


Abb. 5: J 614 Josef Hoffmann, Jardinière, J & L Lobmeyr, Wien, um 1912

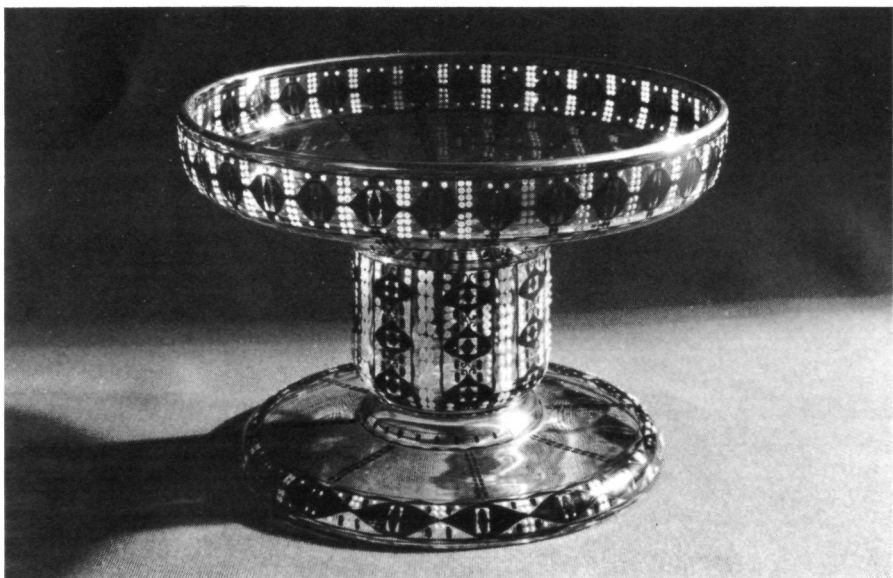


Abb. 6: J 618 Kolo Moser?, Jardinière, Meyrs Neffe, Adolf bei Winterberg, um 1912



Abb. 7: J 615 Josef Hoffmann, Jardinière, Johann Loetz' Witwe, Klostermühle, um 1912

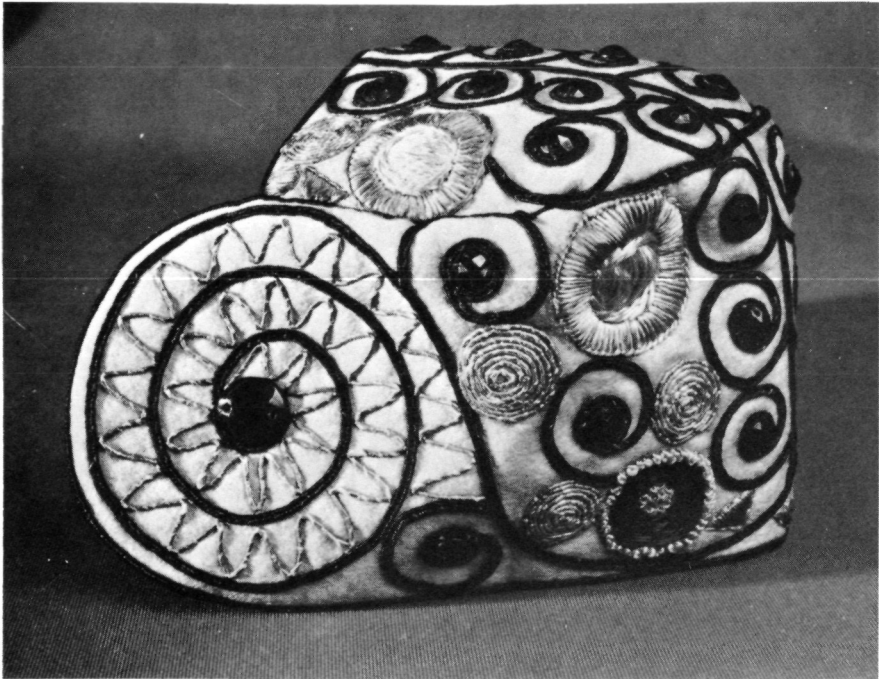


Abb. 8: T 44 Melitta Löffler, Kinderhaube, Wiener Werkstätte, Wien, um 1912

Tafel XVI



Abb. 9: K 1448 Michael Powolny, Sommer, Wiener Keramik, Wien, um 1907



Abb. 10: K 1439 Berthold Löffler, Wilhelm Schleich, Putto, Wiener Keramik, Wien, um 1912

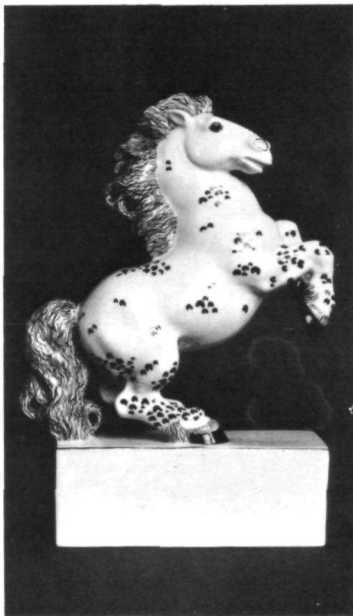


Abb. 11: K 1289 Michael Powolny, Pferd, vereinigte Wiener und Gmundner Keramik, Gmunden, um 1912



Abb. 12: K 1292 Michael Powolny, Sitzende Madonna mit Kind, vereinigte Wiener und Gmundner Keramik, Gmunden, um 1912

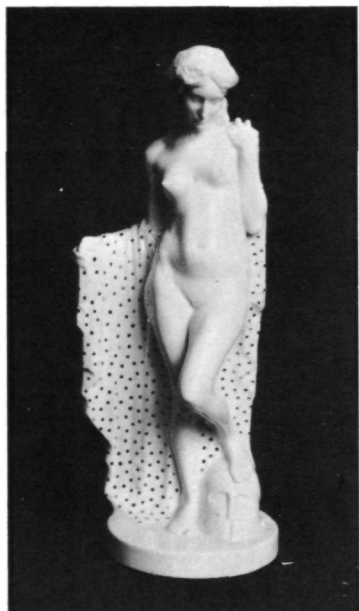


Abb. 13: K 1294 Michael Powolny, Die schöne Helena, Wiener Keramik, Wien, um 1912



Abb. 14: K 789 Michael Powolny, Pallas Athene, Wiener Keramik, Wien, um 1910



Abb. 15: K 1431 Michael Powolny, Berthold Löffler, Liebespaar, Wiener Keramik, Wien, um 1912



Abb. 16: K 1434 Michael Powolny, Emil Meier, Frühling, Wiener Keramik, Wien, um 1912

Tafel XVIII



Abb. 17: K 1259 Anton Klieber?, Das ungleiche Ehepaar, Gmundner Keramik, Gmunden, um 1912

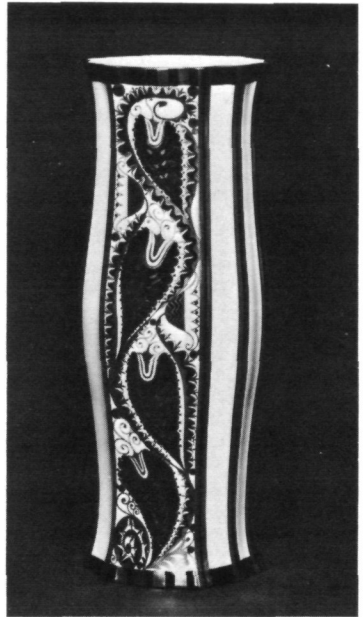


Abb. 18: K 1291 Karl Klaus, Vase, Ernst Wahlis, Turn und Teplitz und Wien, um 1912



Abb. 19: K 1290 Michael Powolny, Schneckenreiter, Wiener Keramik, Wien, um 1912

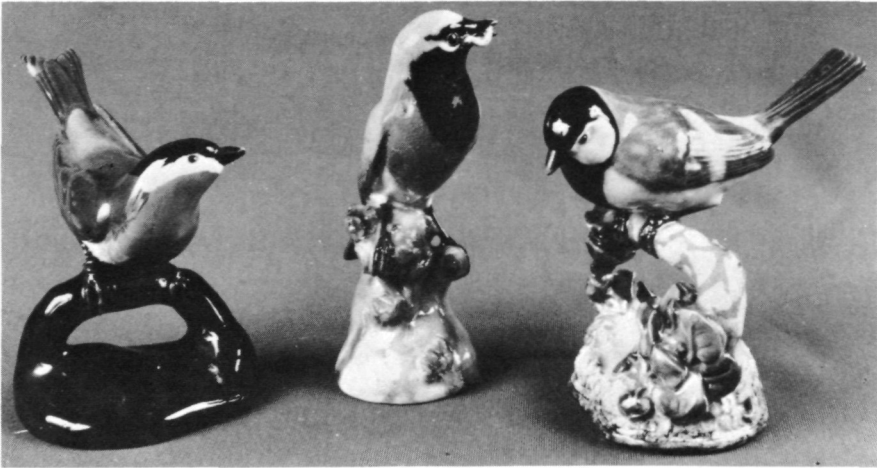


Abb. 20: K 1320, 1316, 1317 Franz und Emilie Schleiss, Vögel, vereinigte Wiener und Gmundner Keramik, Gmunden, um 1912

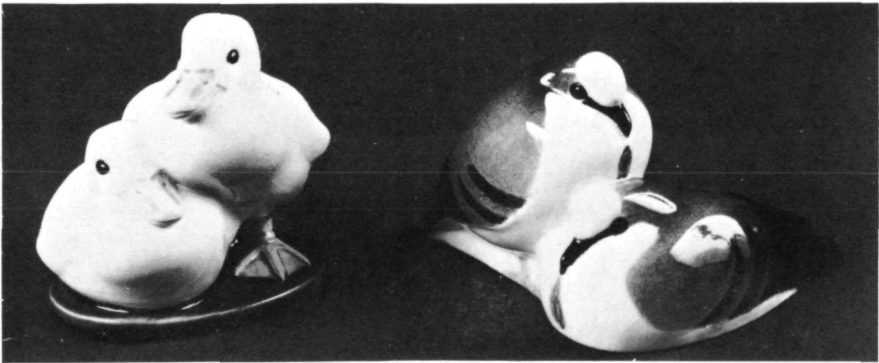


Abb. 21: K 1318, 1321 Franz und Emilie Schleiss, Rosa Neuwirth, Enten, Tauben, vereinigte Wiener und Gmundner Keramik, keramische Werksgenossenschaft, Gmunden, Wien, um 1912

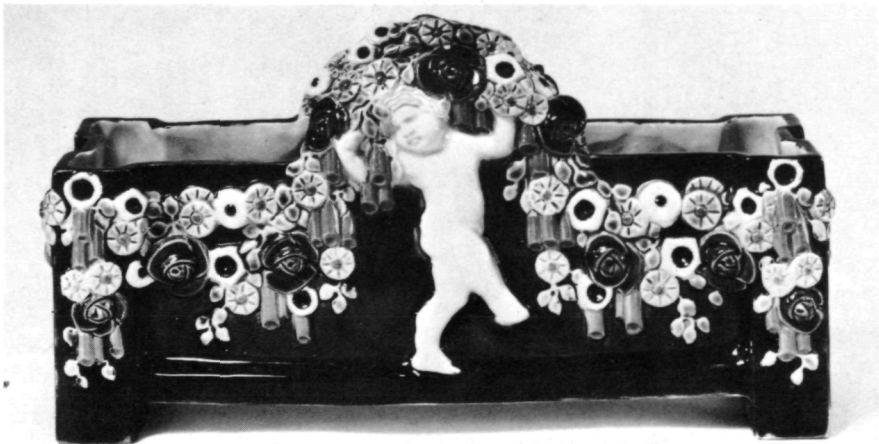


Abb. 22: K 1546 Jardinière, vereinigte Gmundner und Wiener Keramik, Gmunden, um 1912

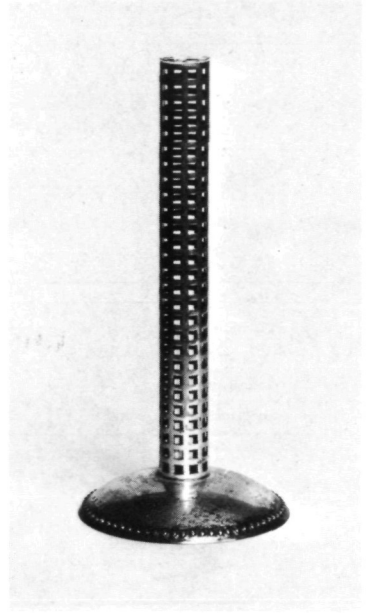
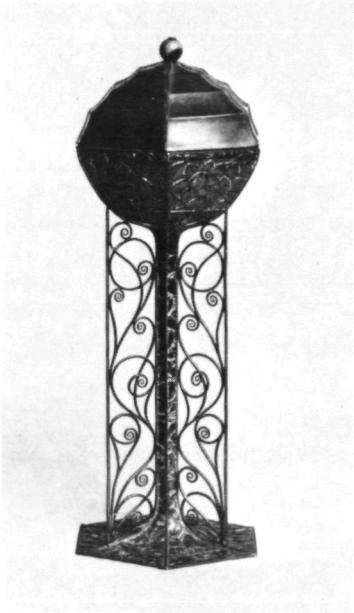


Abb. 23: Go 309 Josef Hoffmann, Eduard Josef Wimmer, Pokal, Wiener Werkstätte, Wien, um 1918

Abb. 24: Go 316 Kolo Moser, Vase, Wiener Werkstätte, Wien, um 1912

Abb. 25: Go 317 Josef Hoffmann, Körbchen, Wiener Werkstätte, Wien, um 1912

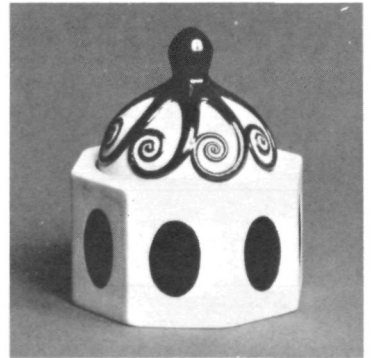
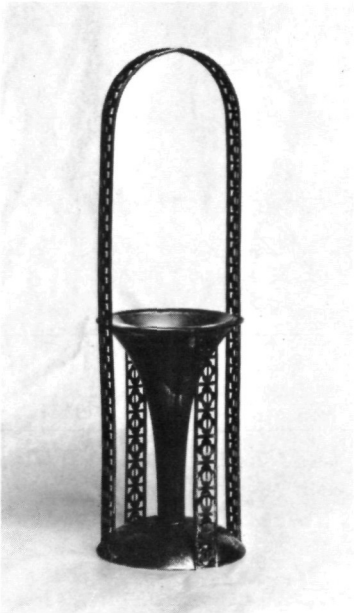


Abb. 26: K 1296 Bruno Emmel, Emilie Schleiss, Deckdose, vereinigte Wiener und Gmundner Keramik, Gmunden, um 1916

Fotonachweis

Prof. Maximilian Eiersebner, Linz, OÖ. Landesmuseum: 1, 2, 9
Franz Gangl, Linz, OÖ. Landesmuseum: 3, 4, 5, 6, 7, 8, 10, 11, 12, 13, 14, 15, 16, 17, 18, 19, 20, 21,
22, 23, 24, 25, 26