

**JAHRBUCH**

**DES**

**MUSEALVEREINES**

**WELS**

**1957**

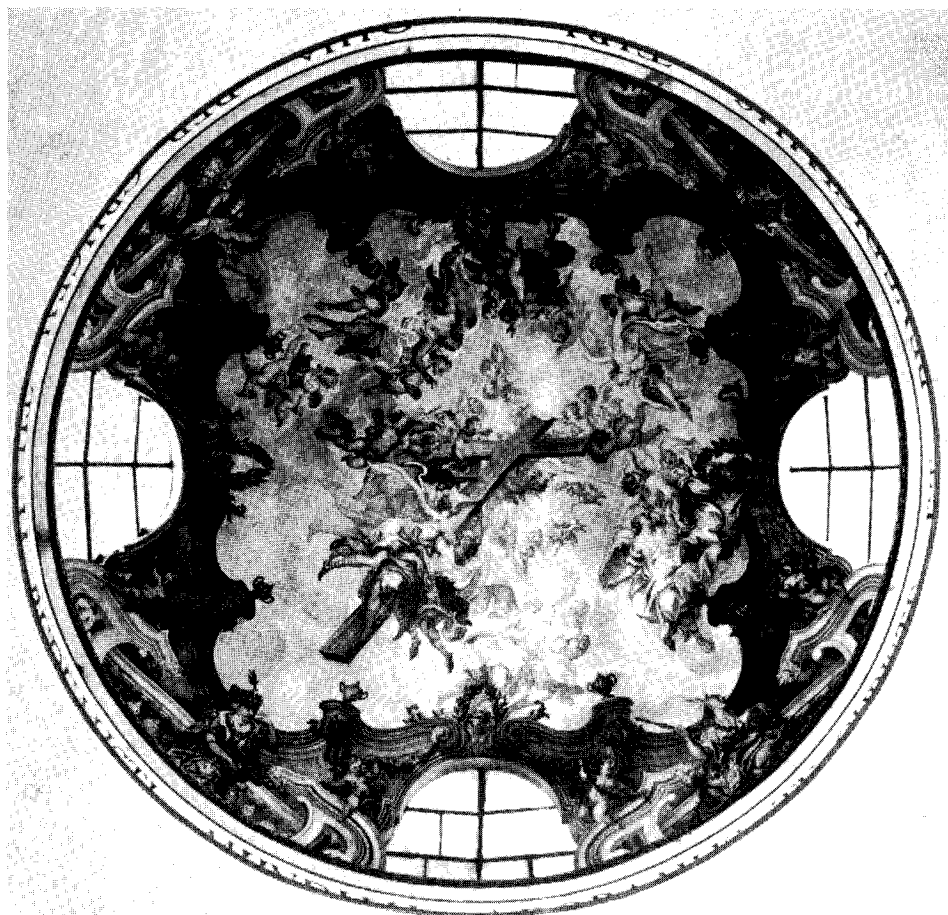
# INHALTSVERZEICHNIS

	Seite
Vereinsbericht . . . . .	9
Anhang I—IV . . . . .	11
Museumsbericht 1956-1957 . . . . .	15
KURT HOLTER: Geschichtliche Nachrichten über die Barbarakapelle bei den Minoriten und über andere ältere Kirchenbauten in Wels . .	23
I. Sigmar- oder Barbarakapelle? . . . . .	23
II. Die Barbarakapelle bei den Minoriten . . . . .	27
III. Die Restaurierung der Barbara(Sigmar)kapelle . . . . .	37
IV. Die Wolfgang- oder Mariazellerkapelle bei den Minoriten . . . .	42
V. Die Altäre in der Minoritenkirche . . . . .	44
VI. Die St.-Bernhardin-Kapelle . . . . .	47
VII. Die St.-Georgs-Kapelle in der Vorstadt . . . . .	49
RUDOLF ZINNOBLER: Das Ausscheiden der Stadtpfarre Wels aus dem Verband von Kremsmünster . . . . .	52
I. Die Frage nach dem Patronatswechsel und ihre bisherige Beantwortung	52
II. Der Zeitpunkt des Patronatswechsels nach den Passauer Pfarr- verzeichnissen . . . . .	56
III. Zeitpunkt und Ablauf des Patronatswechsels nach den Krems- münsterer Quellen . . . . .	57
IV. Bestätigung des Patronatswechsels durch andere Quellen und Literatur	67
V. Die Motivierung des Pfarrtauses . . . . .	69
VI. Der Pfarrtausch — kein Gewinn für das Kloster . . . . .	74
KURT HOLTER: Aus der ersten Blütezeit des Welser Goldschmiede- handwerks . . . . .	76
I. Die Welser Goldschmiede des 16. und 17. Jahrhunderts . . . . .	77
II. Heinrich Vorrath, Goldarbeiter aus Lübeck . . . . .	86
III. Die Einbände der Codices Millenarii . . . . .	89
ERNST GULDAN: Wolfgang Andreas Heindl . . . . .	95
I. Zur Biographie Wolfgang Andreas Heindls . . . . .	96
II. Die Welser Malerwerkstatt . . . . .	101
III. Erstes Monumentalwerk in Passau . . . . .	105
IV. Niederaltaich und Rinchnach . . . . .	108

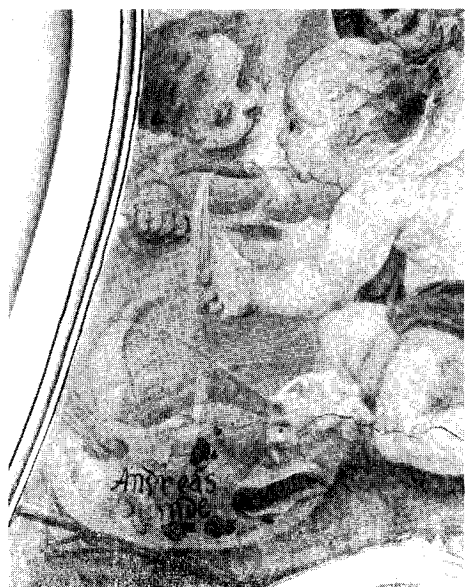
	Seite
V. In oberösterreichischen Stiften . . . . .	122
VI. Aufträge in Wels und Linz . . . . .	139
VII. Die späten Werke . . . . .	141
VIII. Der Freskomaler Wolfgang Andreas Heindl . . . . .	154
IX. Zeittafel . . . . .	157
WALTER LUGER: Johann Wenzel Turetscheck und das Stiftstheater Lambach . . . . .	159
GILBERT TRATHNIGG: Zur Geschichte des Welser Museums . . . . .	163
I. Einleitung . . . . .	163
II. Zur Entstehung der Sammlung Krackowizer . . . . .	165
III. Die Mappen der Sammlung Krackowizer . . . . .	168
IV. Die kulturgeschichtliche Sammlung Krackowizer . . . . .	174
V. Die Kindertheatersammlung Tallavania . . . . .	180
VI. Die Sammlung Dr. Johann Schauer . . . . .	182
Kleine Beiträge von Gilbert Trathnigg . . . . .	187
Neue Inschriften zur römischen Geschichte von Wels . . . . .	187
Zum Totenbildnis Kaiser Maximilians I. . . . .	188
Wels und Regensburg . . . . .	190
Die Gruft in der Stadtpfarrkirche zu Wels . . . . .	193
Von der Weißhafnerei im 19. Jahrhundert . . . . .	196
Zum Welser Vereinsleben 1840—1890 . . . . .	200

#### ABBILDUNGSNACHWEIS

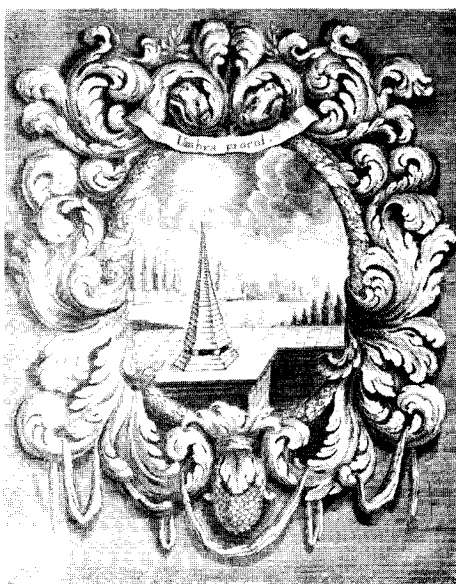
Prof. F. Walliser, Wien: Abb. 1—3. — Archiv Trauwitz, Ulm: Abb. 4, 5. — Bildarchiv Kulturstadt Wels: Abb. 6—13. — Fr. B. Blumenschein, Stift Kremsmünster: Abb. 14, 15. — Albertina Wien: Abb. 17. — Österr. Bundesdenkmalamt Wien: Abb. 16, 18, 30. — Bayer. Landesamt für Denkmalpflege München: Abb. 21, 22, 23, 24, 31. — Städt. Museum Wels: Abb. 37, 38, 39. — Josef Ghezzi, München: Abb. 42, 43. — Dr. Walter Luger, Lambach: Unterschrift-Faksimile. — Rudolf Scholz, Deggendorf: Abb. 32. — Dr. Ernst Guldán, Göttingen: Abb. 19, 20, 25, 26, 27, 28, 29, 33, 34, 35, 36, 40, 41 und 44. — OÖ. Landesverlag: Abb. 45. — Stadtmuseum Wels: Abb. 46—48. — Textabbildungen nach Zeichnungen von K. Kasberger, Wels, und H. Piber, Wels, nach Originalen des Stadtmuseums Wels.



*Abb. 31.*



*Abb. 32.*



*Abb. 33.*



Abb. 34. Spital a. P., ehemalige Propstensäkrstei. Fresko: „Weiheopfer Salomons vor dem Tempel“. W. A. Heindl, 1734



Abb. 35. Lambach, Sommerrefektorium des Stiftes. Fresko: „Gastmahl im Hause Simons“. W. A. Heindl, (nach) 1740

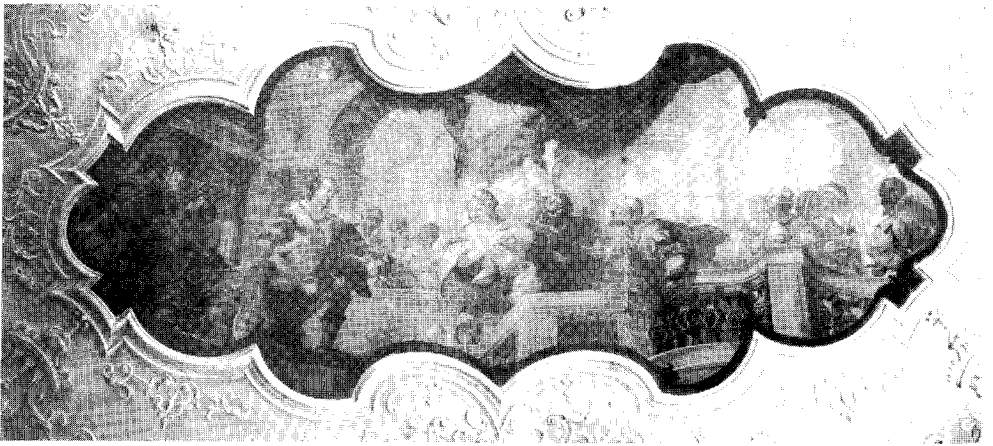
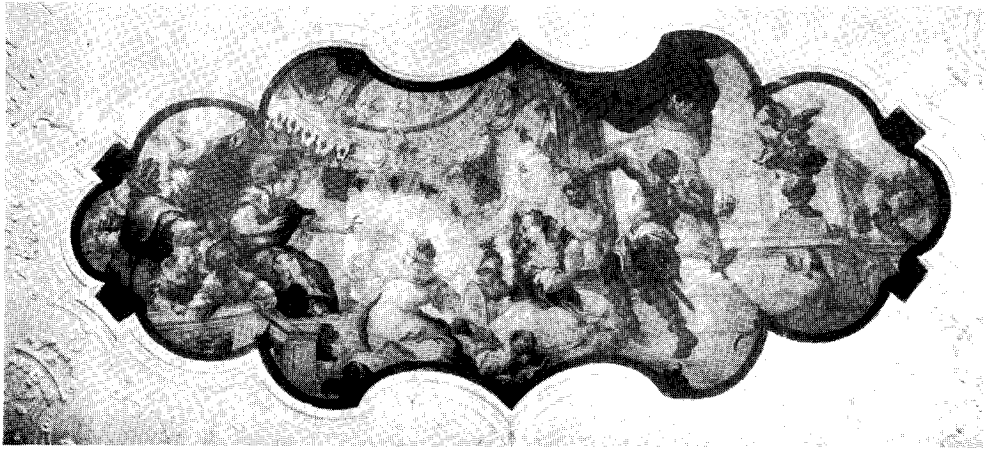


Abb. 38—39. Wels, Rathaus. Fresken im Saal (1894 zerst.): „Das Salomonische Urteil“ (oben), „Daniel rechtfertigt Susanne“ (unten). W. A. Heindl, um 1749

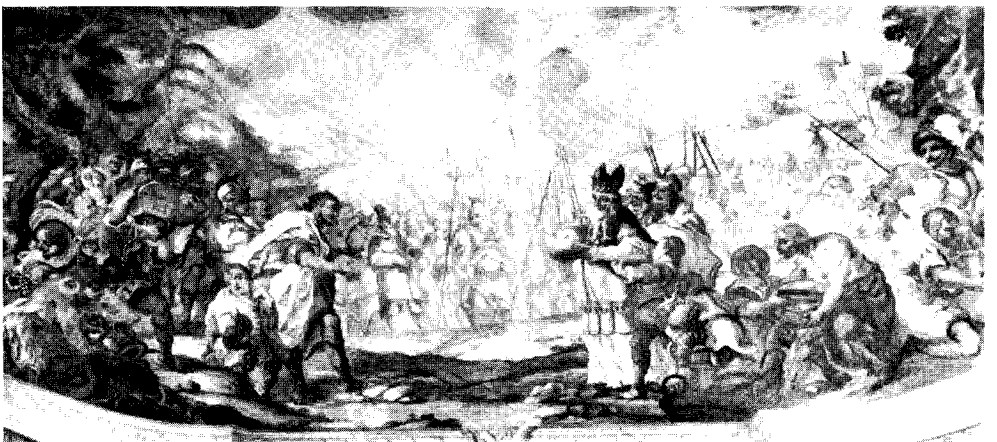


Abb. 40. Pfarrkirchen bei Bad Hall, Pfarrkirche. Fresko: „Abraham und Melchisedech“. W. A. Heindl, 1748



Abb. 36. Spital a. P.,  
 ehem. Propstensäkris-  
 tei. Fresko: „Abra-  
 hams Opfer“ (Aus-  
 schnitt).  
 W. A. Heindl, 1734

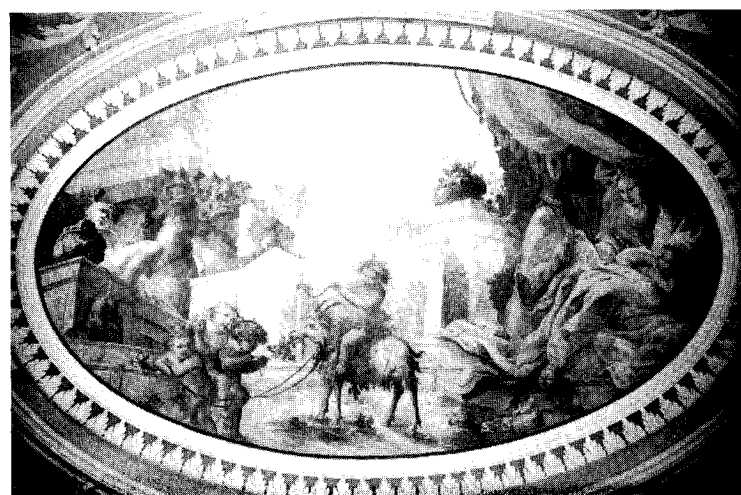
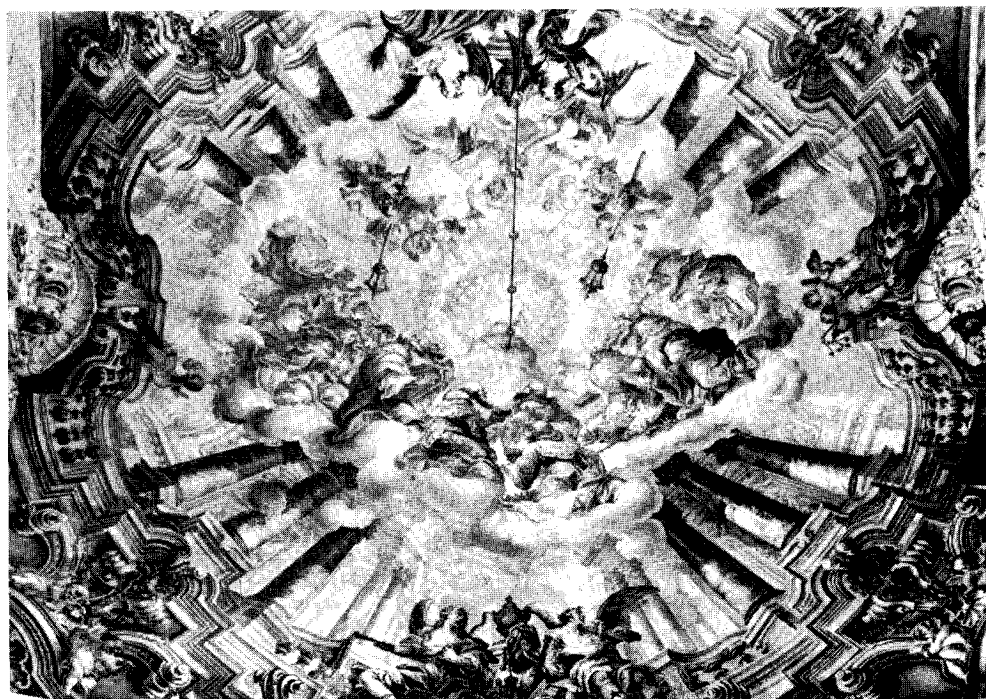


Abb. 37. Wels, Stelz-  
 hamerstraße 16.  
 Fresko im Saal:  
 „Bacchus zwischen  
 Zeus und Semele“.  
 W. A. Heindl, um  
 1735





*Abb. 41. Pfarrkirchen bei Bad Hall, Pfarrkirche. Chorkuppel-Fresko: „Anbetung des Lammes“. W. A. Heindl, 1748*



*Abb. 42—43. Hofkirchen a. d. Trattnach, Pfarrkirche. Zwickelfresken der Chorkuppel: Die Evangelisten Markus (links) und Matthäus (rechts). W. A. Heindl, 1754*





Abb. 44. Hartkirchen, Pfarrkirche. Presbyteriumfresken: „Glorie des Stephans-Martyriums (über dem Altar) und Verherrlichung der Kirche“.  
W. A. Heindl, 1751