

18.  
JAHRBUCH  
DES  
MUSEAL-  
VEREINES  
WELS  
1972

## INHALTSVERZEICHNIS

Vereinsbericht .....	7
WALTER ASPERNIG: Hofrat Dir. Dr. Hubert Marschall † .....	10
WILHELM L. RIESS: Museums-, Galerie- und Archivberichte .....	11
KURT HOLTER: Geheimnisse eines Welser Bürgerhauses. Archäologische Funde und baugeschichtliche Vergleiche .....	17
WALTER ASPERNIG: Quellen und Erläuterungen zur Geschichte von Wels I. 1300–1355 .....	49
WALTER ASPERNIG: Mittelalterliche Welser Bürger und Bürgerfamilien I. Die Sippe Motschier-Marichholz (Schwabe) .....	76
WILHELM STEINBÖCK: Protestantische Epitaphien des 16. Jahrhunderts im Stadtmuseum Wels .....	87
GEORG WACHA: Der Reichshofrat in Wels 1613/1614 .....	111
RUDOLF ZINNHOBLER: Ein Brief aus dem Bauernkrieg von 1626 .....	129
TASSILO M. BLITTERSDORFF: Johann Carlberger, der erste Vertreter der Schwanthalerschule in Wels. Angaben zu Person und Werk .....	133
WILHELM L. RIESS: Ein Predigtstreit in Wels .....	141
RUDOLF MOSER: Schicksale von Transmigranten und Exulanten aus der Um- gebung von Wels. Quellenbeiträge zur Geschichte des Krypto- Protestantismus in Oberösterreich .....	149
RUDOLF MOSER: Das adelige Landgut Reuth .....	216
GERHARD PFITZNER: Der Frühjahrsvogelzug in der Welser Heide in oberöster- reichischer Sicht .....	223

### VERZEICHNIS DER ABBILDUNGSTAFELN:

Zu: Holter, Bürgerhaus:		
Taf. I,	Abb. 1: Erste Fundstelle unter den Fundamenten des Hofgebäudes	nach S. 16
	Abb. 2: Steinsetzung bei Fundstelle 2	
	Abb. 3: Fundstelle 2 im Hof Schmidtgasse 20. Übersicht	
	Abb. 4: Funde aus der Fundstelle 2	
Taf. II,	Abb. 5: Arbeiten an der Fundstelle 2	vor S. 17
	Abb. 6: Die mächtige o-w verlaufende Mauer (B) im Hof	
	Abb. 7: Urne aus der Hausecke im Erdgeschoß und mittelalterl. Funde	
Zu: Steinböck, Epitaphien:		
Taf. III,	Abb. 1: „Gesetz- und Gnadendarstellung“, um 1570, Wels, Stadtmus.	nach S. 96
Taf. IV,	Abb. 2: Epitaph für Wolfgang II. von Schaunberg, Relief mit der „Ge- setz- und Gnadendarstellung“, Eferding, Stadtpfarrkirche	
	Abb. 3: Epitaphrelief mit der „Gesetz- und Gnadendarstellung“, Schär- ding, Städtisches Museum, um 1570	
	Abb. 4: „Allegorie des Kreuzes mit König David und dem hl. Paulus“, Schärding, Städtisches Museum, um 1573	

- Taf. V, Abb. 5: „Allegorie des Kreuzes mit König David und dem hl. Paulus“, Wels, Stadtmuseum
- Taf. VI, Abb. 6: Epitaph für Hieronymus Huebmer, 1570, Wels, Stadtmuseum
- Taf. VII, Abb. 7: Epitaph für Hans Ortner (gest. 1566), Schärding, Städt. Mus.
- Taf. VIII, Abb. 8: Epitaph für Thoman Edthofer, Wels, Lapidarium
- Taf. VIII, Abb. 9: Epitaph für Frau Juliana Reichenau, Wels, Lapidarium
- Taf. VIII, Abb. 10: Epitaph für Hanns Steinpeckh, „Taufe Christi“, Wels, Stadtmus.
- Taf. IX, Abb. 11: Epitaph für Thomas Moshaim, „Taufe Christi“, Wels, Stadtmus.
- Taf. IX, Abb. 12: Bocksberger-Amman-Bibel: „Die Errettung des Jonas“, Holzschnitt
- Taf. X, Abb. 13: Epitaph für Magnus Ziegler, Steyr, Stadtpfarrkirche, Vorhalle
- Taf. X, Abb. 14: Epitaphrelief, „Die Errettung des Jonas“, Wels, Stadtmuseum
- Taf. XI, Abb. 15: Zweigeteiltes Epitaphrelief mit der „Vision Hesekiels“ und der „Auferstehung Christi“, Wels, Stadtmuseum
- Taf. XI, Abb. 16: Epitaph für Hanns Reicher „Vision Hesekiels“, Gmunden, Stadtpfarrkirche
- Taf. XII, Abb. 17: Bocksberger-Amman-Bibel: „Die Vision Hesekiels“, Holzschnitt
- Taf. XII, Abb. 18: Epitaphrelief, „Die Versuchung Christi“, Wels, Stadtmuseum vor S. 97

Zu: **Blittersdorff, Carlberger**

- Taf. XIII, Abb. 1: Joh. Carlberger, hl. Sebastian, 1687. Ehem. Welser Stadtpfarr- nach S. 136  
kirche, jetzt Wels, Städt. Museum
- Taf. XIV, Abb. 2: Joh. Carlberger, hl. Margarete, 1697. Vom Hochaltar in Mistlbach.
- Taf. XIV, Abb. 3: Hochaltar der Margaretenkapelle in Mistlbach, 1697. Altaraufbau von Mathias Großwalt, die hl. Margarete und die Aufsatzfiguren von Carlberger
- Taf. XV, Abb. 4: Joh. Carlberger, Johannes d. T., 1697, Aufsatzfigur des Hochaltars in Mistlbach.
- Taf. XV, Abb. 5: Joh. Carlberger, Jakobus major, 1697, Aufsatzfigur des Hochaltars in Mistlbach.
- Taf. XVI, Abb. 6: Joh. Carlberger, hl. Mathäus, 1693, Aufsatzfigur des Hochaltars von Steinhaus
- Taf. XVII, Abb. 7: Hochaltar von Steinhaus. Die Apostelfiguren von Joh. Carlberger 1693
- Taf. XVII, Abb. 8: Joh. Carlberger, Die Apostel Jakobus und Paulus, 1693, vom Hochaltar in Steinhaus
- Taf. XVIII, Abb. 9: Kanzel der Pfarrkirche von Steinhaus. Die Skulpturen wahrscheinlich von Joh. Carlberger
- Taf. XIX, Abb. 10: Der hl. Hieronymus von der Kanzel in Steinhaus. Wahrscheinlich von Joh. Carlberger
- Taf. XIX, Abb. 11: Joh. Carlberger, hl. Sebastian, 1704, Rest des ehem. Hochaltars von St. Leonhard b. Spital, im Hochaltar von 1774
- Taf. XX, Abb. 12: Joh. Carlberger, hl. Rochus, 1704, St. Leonhard b. Spital
- Taf. XX, Abb. 13: Joh. Carlberger, hl. Joachim, 1706, ehem. Gunskirchen, jetzt Fallsbach
- Taf. XXI, Abb. 14: Joh. Carlberger, hl. Anna, 1706, ehem. Gunskirchen, jetzt Fallsbach
- Taf. XXI, Abb. 15: Joh. Carlberger, hl. Margarete, 1705/06, ehem. Vorderstoder, jetzt Hinterstoder
- Taf. XXI, Abb. 16: Joh. Carlberger, hl. Barbara, 1705/06, ehem. Vorderstoder, jetzt Hinterstoder
- Taf. XXII, Abb. 17: Linker Seitenaltar der Pfarrkirche in Vorderstoder. Figuren und Ornamente 1705/06 von Joh. Carlberger
- Taf. XXII, Abb. 18: Ehem. rechter Seitenaltar von Vorderstoder, jetzt Hinterstoder. Figuren und Ornamente 1705/06 von Joh. Carlberger vor S. 137

Zu: **Moser, Transmigranten:**

- Taf. XXIII, Abb. 1: Pfaffendorf in der Pfarre Offenhausen: Krötlingerlechen, Schmidlechen, Krippllechen, Pflüegguett nach S. 152
- Taf. XXIV, Abb. 2: Hueb zu Schmallwäßen, Pfarre Pennewang
- Taf. XXIV, Abb. 3: Pennewang: Tafern und Peckhenheussl, Mitterhof, Oberhof vor S. 153

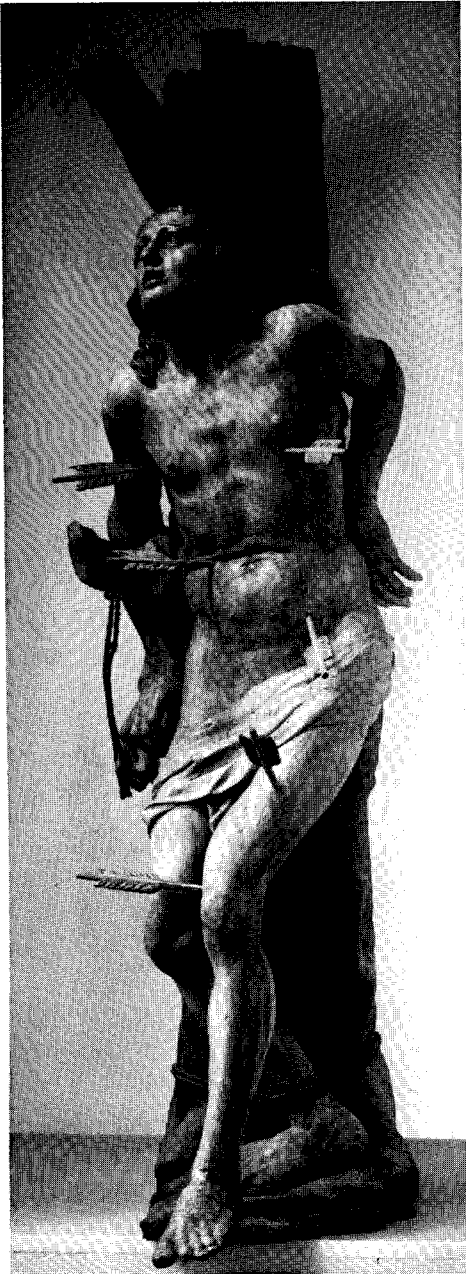


Abb. 1: Johann Carlberger, hl. Sebastian, 1687. Ehemals am Sebastiansaltar der Welser Stadtpfarrkirche, jetzt Städtisches Museum Wels.



Abb. 2: Johann Carlberger, hl. Margarete, 1697. Links unten, seitlich am Hochaltar der Margaretenkapelle in Mistlbach.

Tafel XIV

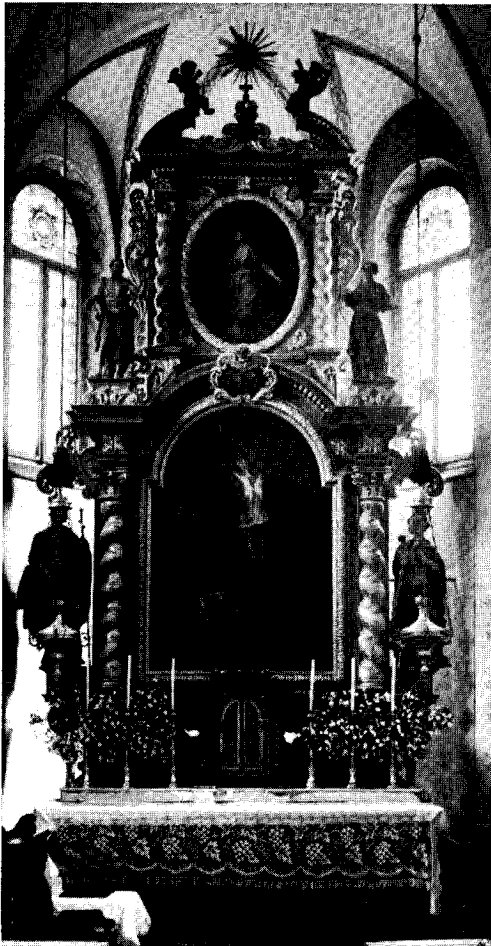


Abb. 3: Hochaltar der Margaretenkapelle in Mistlbach, 1697. Altaraufbau von Mathias Großwalt, die hl. Margarete und die beiden Aufsatzfiguren von Carlberger; die Bilder von Kremerschmidt später eingefügt



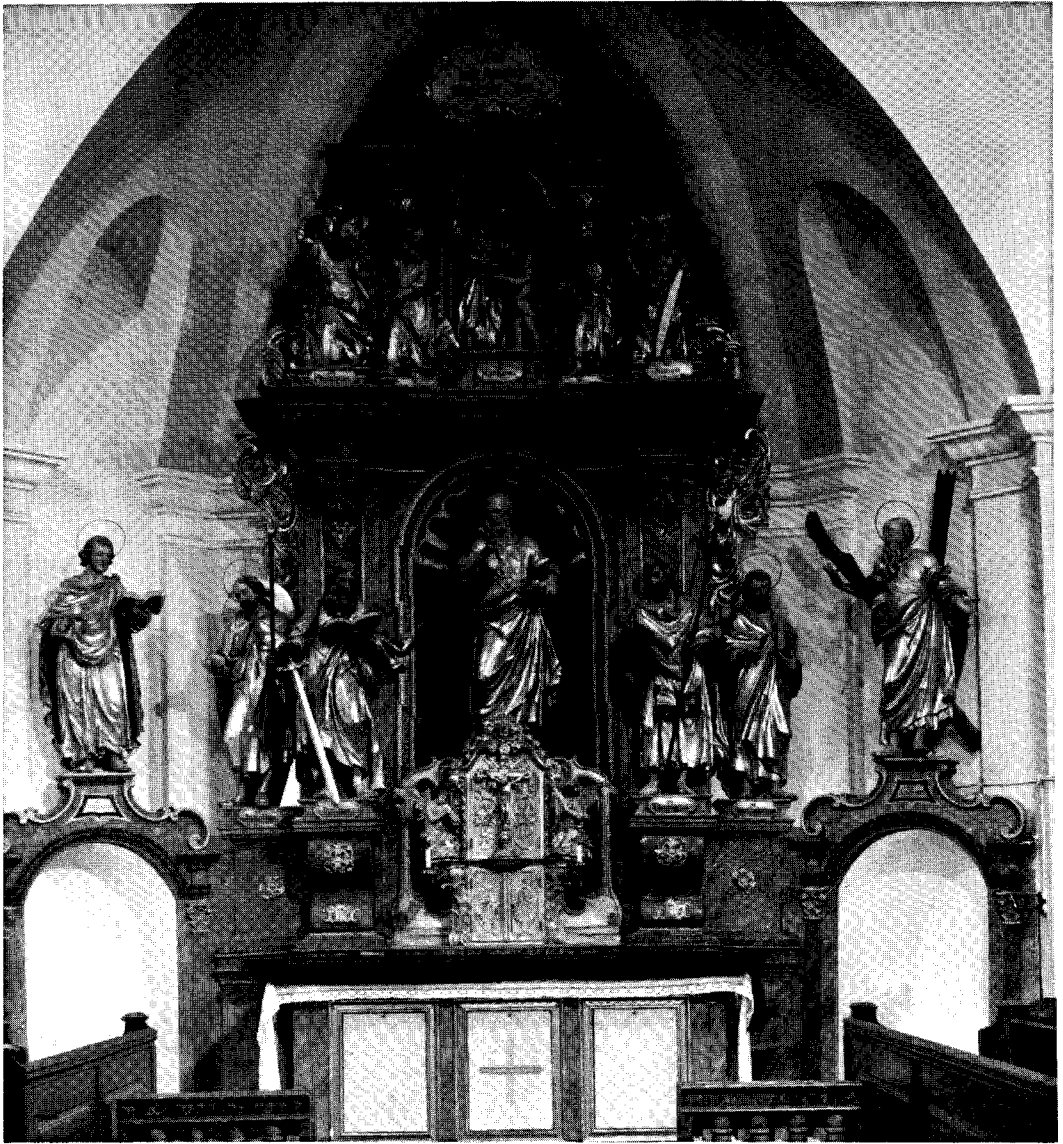
Abb. 4: Johann Carlberger, Johannes d. T., 1697, Aufsatzfigur des Hochaltars der Margaretenkapelle in Mistlbach.



*Abb. 5: Johann Carlberger, Jakobus major, 1697, Aufsatzfigur des Hochaltars der Margaretenkapelle in Mistlbach.*



*Abb. 6: Johann Carlberger, hl. Mathäus, 1693, Aufsatzfigur des Hochaltars von Steinhaus.*



*Abb. 7: Hochaltar von Steinhaus. Die Apostelfiguren von Johann Carlberger, 1693.*



*Abb. 8: Johann Carlberger, Die Apostel Jakobus und Paulus, 1693, vom Hochaltar der Pfarrkirche in Stöbhaus.*

Tafel XVIII



*Abb. 9: Kanzel der Pfarrkirche von Steinhaus. Die Skulpturen wahrscheinlich von Johann Carlberger.*



*Abb. 10: Der hl. Hieronymus von der Kanzel in Steinhaus. Wahrscheinlich von Johann Carlberger.*



Abb. 11: Johann Carlberger, hl. Sebastian, 1704, Rest des ehem. Hochaltars von St. Leonhard b. Spital, in spätbarocken Hochaltar von 1774 wieder-  
aufgestellt.



Abb. 12: Johann Carlberger, hl. Rochus, 1704, St. Leonhard bei Spital a. P.

Tafel XX



*Abb. 13: Johann Carlberger, hl. Joachim, 1706, vom ehem. Hochaltar der Pfarrkirche Gunskirchen, jetzt in der Filialkirche Fallsbach.*



*Abb. 14: Johann Carlberger, hl. Anna, 1706, vom ehem. Hochaltar der Pfarrkirche Gunskirchen, jetzt in der Filialkirche Fallsbach.*



*Abb. 15: Johann Carlberger, hl. Margarete, 1705/06, vom ehem. rechten Seitenaltar der Pfarrkirche von Vorderstoder, jetzt in der Pfarrkirche von Hinterstoder.*



*Abb. 16: Johann Carlberger, hl. Barbara, 1705/06, vom ehem. rechten Seitenaltar der Pfarrkirche von Vorderstoder, jetzt Hinterstoder, Pfarrkirche.*

Tafel XXII



Abb. 17: Linker Seitenaltar der Pfarrkirche in Vorderstoder. Figuren und Ornamente 1705/06 von Johann Carlberger.

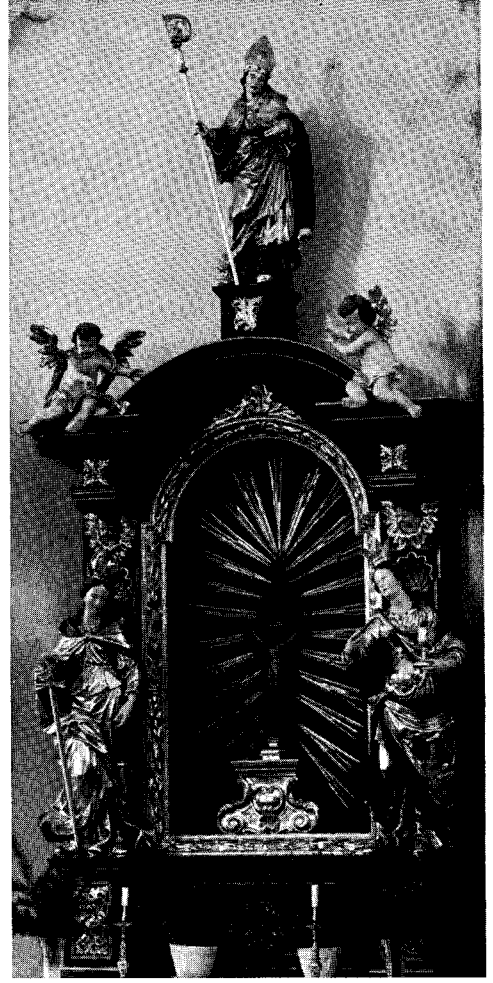


Abb. 18: Ehem. rechter Seitenaltar der Pfarrkirche von Vorderstoder, jetzt Hinterstoder, Pfarrkirche. Figuren und Ornamente 1705/06 von Johann Carlberger.